

# Nowy Hyundai KONA Hybrid



Upust dla wszystkich wersji

**5 000 zł**

Premia za odkup

**3 000 zł**

Finansowanie Hyundai  
dopasowane do Ciebie



Cennik promocyjny – rok produkcji 2021

Silnik / Wersja		COMFORT	STYLE	PREMIUM
Napęd hybrydowy	1.6 GDI 6DCT 2WD (141 KM)	101 500 zł	109 500 zł	123 500 zł

**5 LAT** GWARANCJI  
BEZ LIMITU KILOMETRÓW

 **HYUNDAI**

Cennik ważny od 7.06.2021 r. Podane ceny zawierają już upust promocyjny, premia za odkup obecnego samochodu jest naliczana dodatkowo. Oferta obowiązuje do odwołania lub wyczerpania zapasów. Szczegóły oferty dostępne są na [www.hyundai.pl](http://www.hyundai.pl) oraz u Autoryzowanych Dealerów Hyundai. Zaprezentowany na fotografiach model ma charakter przykładowy. Ostateczny wygląd samochodu może różnić się od zaprezentowanego ze względu na wybrane przez klienta elementy samochodu, w szczególności takie jak wyposażenie, akcesoria, kolorystyka, parametry techniczne. Oferta promocyjna nie łączy się z ofertą dla firm oraz grup zawodowych.

# Nowy Hyundai KONA Hybrid



Cennik podstawowy – rok produkcji 2021

Silnik / Wersja		COMFORT	STYLE	PREMIUM
Napęd hybrydowy	1.6 GDI 6DCT 2WD (141 KM)	106 500 zł	114 500 zł	128 500 zł

**5** LAT  
GWARANCJI  
BEZ LIMITU KILOMETRÓW

 **HYUNDAI**

Cennik ważny od 7.06.2021 r. Szczegóły oferty dostępne są na [www.hyundai.pl](http://www.hyundai.pl) oraz u Autoryzowanych Dealerów Hyundai. Zaprezentowany na fotografiach model ma charakter przykładowy. Ostateczny wygląd samochodu może różnić się od zaprezentowanego ze względu na wybrane przez klienta elementy samochodu, w szczególności takie jak wyposażenie, akcesoria, kolorystyka, parametry techniczne.

WERSJA WYPOSAŻENIA	STYLE	PREMIUM	PLATINUM
<b>BEZPIECZEŃSTWO</b>			
Poduszki bezpieczeństwa przednie	■	■	■
Poduszki bezpieczeństwa boczne i kurtynowe	■	■	■
System ABS z elektroniczną kontrolą stabilizacji (ESC) i asystentem podjazdu (HAC)	■	■	■
Elektryczny hamulec postojowy z funkcją Auto Hold	■	■	■
Mocowania ISOFIX na tylnych fotelach	■	■	■
Blokada zapobiegająca otwarciu tylnych drzwi przez dzieci	■	■	■
Elektryczne wspomaganie kierownicy	■	■	■
Kolumna kierownicza regulowana w dwóch płaszczyznach	■	■	■
<b>ZEWNĘTRZNE</b>			
<b>Szyby</b>			
Szyby przednie atermiczne	-	■	■
Szyby tylne przyciemniane	-	■	■
Szyba czołowa z powłoką akustyczną	■	■	■
Szyba tylna podgrzewana z wyłącznikiem czasowym	■	■	■
<b>Światła</b>			
Reflektory halogenowe (światła mijania i drogowe)	■	-	-
Reflektory LED	-	■	■
Automatyczne włączanie świateł	■	■	■
Światła do jazdy dziennej LED	■	■	■
Światła pozycyjne LED	■	■	■
Tylny spoiler z trzecim światłem stop	■	■	■
Trzecie światło stop LED	■	■	■
Światła przeciwmgielne przednie typu projekcyjnego	■	■	■
Tylne światła przeciwmgielne	■	■	■
Światło przeciwmgielne tylne	■	■	■
Kierunkowskazy w lusterkach bocznych	■	■	■
Światła tylne LED	-	■	■
<b>Stylistyka</b>			
Boczne lusterka w kolorze nadwozia	■	■	■
Lusterka boczne elektrycznie sterowane i podgrzewane	■	■	■
Lusterka boczne elektrycznie składane	-	Tech	■
Wykończenie grilla w kolorze czarnym błyszczącym	-	■	■
Zderzaki w kolorze nadwozia	■	■	■
Okno dachowe elektrycznie sterowane	-	-	5000 zł
Relingi dachowe	■	■	■
Klamki zewnętrzne w kolorze nadwozia	■	■	■
Boczne listwy w kolorze czarnym	-	■	■
Listwa okienna w kolorze czarnym	■	■	■
Zderzak tylny z ozdobną listwą w kolorze srebrnym	-	■	■
Dwukolorowe nadwozie z kontrastowym dachem	-	2500 zł	2500 zł
<b>Koła</b>			
Felgi aluminiowe 16"	■	■	-
Felgi aluminiowe 18"	-	-	■
Zestaw naprawczy	■	■	■
<b>FOTELE</b>			
<b>Regulacja</b>			
Zagłówki przednie z regulacją w dwóch płaszczyznach	■	■	■
Fotele przednie sterowane elektrycznie	-	-	■
Fotel kierowcy z regulacją odcinka lędźwiowego (2 kierunki)	-	■	■
Fotel kierowcy z regulacją wysokości	■	■	■
Fotel pasażera z regulacją wysokości	-	■	-
Tylna kanapa składana w proporcji 60:40	■	■	■
Zagłówki tylne z regulacją wysokości	■	■	■
Centralny podłokietnik z uchwytami na napoje	-	■	■
<b>Tapicerka</b>			
Tapicerka materiałowa	■	■	■
Tapicerka skórzana	-	-	Leather
<b>Funkcje komfortu</b>			
Fotele przednie podgrzewane	Winter	■	-
Fotele przednie i tylne podgrzewane	-	-	■
Fotele przednie wetylowane	-	-	Leather
Gazetownik w oparciu fotela kierowcy	■	■	■
Gazetownik w oparciu fotela pasażera	■	■	■
<b>WEWNĘTRZNE</b>			
<b>Drzwi</b>			
Szyby sterowane elektrycznie (kierowcy z funkcją Auto Up / Down)	■	■	■
Klamki wewnętrzne w kolorze metalicznym	■	■	■
<b>Oświetlenie</b>			
Oświetlenie pierwszego rzędu	■	■	■
Oświetlenie drugiego rzędu	■	■	■
Oświetlenie nastrojowe	-	■	■
Oświetlenie przestrzeni bagażowej	■	■	■
<b>Schowki i transport</b>			
Przedni podłokietnik	■	■	■
Schówek w przednim podłokietniku	■	■	■
Schówek pod podłogą bagażnika	-	■	■
Dwupoziomowa podłoga bagażnika	■	■	■
Siatka do mocowania bagaży	■	■	■
Haczyki do mocowania bagaży	■	■	■
<b>Wykończenie</b>			
Kierownica obszyta skórą	■	■	■
Dźwignia zmiany biegów obszyta skórą	■	■	■
Podgrzewana kierownica	Winter	■	■
Podsufitka materiałowa	■	■	■
Ośłony przeciwsłoneczne	■	■	■
Ośłona przeciwsłoneczna kierowcy z lusterkiem	■	■	■
Ośłona przeciwsłoneczna pasażera z lusterkiem	■	■	■
Ośłony przeciwsłoneczne rozsuwane	■	■	■
Ośłony przeciwsłoneczne z oświetleniem	■	■	■
Półka zakrywająca przestrzeń bagażową	■	■	■

WERSJA WYPOSAŻENIA	STYLE	PREMIUM	PLATINUM
<b>MULTIMEDIA I NOWOCZESNE TECHNOLOGIE</b>			
<b>Komfort</b>			
Klimatyzacja automatyczna	■	■	■
Nawiewy powietrza w drugim rzędzie	■	■	■
Funkcja automatycznego odparowywania szyb	■	■	■
<b>Systemy wsparcia kierowcy</b>			
Komputer pokładowy z 4,2" kolorowym wyświetlaczem	■	-	-
Cyfrowe zegary z kolorowym wyświetlaczem 10,25"	1000 zł <sup>(2)</sup>	■	■
Lusterko wsteczne z funkcją dzień i noc	-	-	-
Elektrochromatyczne lusterko wsteczne	-	■	■
Kontrolka niskiego poziomu płynu do spryskiwaczy	■	■	■
Wyświetlacz Head-Up	-	Tech	■
Tempomat	■	■	-
Inteligentny tempomat z funkcją Stop&Go	-	Tech	■
Wybór trybów jazdy	■	■	■
Łopatkki do zmiany biegów	■	■	■
Asystent monitorowania martwego pola (BCA), asystent ostrzegania o ruchu poprzecznym (RCCA)	-	Tech	■
Asystent utrzymywania pasa ruchu (LKA), monitorowania poziomu uwagi kierowcy (DAW)	■	■	■
Asystent unikania kolizji czołowych (FCA) z wykrywaniem pieszych	■	■	-
Asystent unikania kolizji czołowych (FCA) z wykrywaniem pieszych i rowerzystów	-	Tech	■
System monitorowania ciśnienia w oponach	■	■	■
Inteligentne ostrzeganie o ograniczeniach prędkości (ISLW)	-	-	■
Ogranicznik prędkości	■	■	■
Tylne czujniki parkowania	■	-	-
Przednie i tylne czujniki parkowania	-	■	■
Kamera cofania z dynamicznymi liniami pomocniczymi	■	■	■
Podążanie na pasie ruchu (LFA)	■	■	■
Asystent jazdy autostradowej (HDA)	-	-	■
Czujnik deszczu	-	■	■
System monitorowania tylnej kanapy (RSA)	■	■	■
<b>Wygoda</b>			
Wyciszenie maski	■	■	■
Gniazdo 12 V w konsoli centralnej	■	■	■
Ładowarka bezprzewodowa do smartfonów	-	-	-
Port USB w konsoli centralnej	■	■	■
Port USB dla pasażerów z tyłu	■	■	■
Uchwyty na napoje	■	-	■
Podświetlane uchwyty na napoje w konsoli centralnej	-	■	■
<b>Multimedia</b>			
System multimedialny z 8" ekranem dotykowym i cyfrowym radiem DAB, łączność Android Auto i Apple Car Play <sup>(1)</sup>	■	■	■
System multimedialny z 10,25" ekranem dotykowym, cyfrowym radiem DAB, nawigacją fabryczną i systemem Bluetooth, łączność Android Auto i Apple Car Play <sup>(1)</sup>	Navi	Navi	■
System Premium Audio KRELL	Navi	Navi	■
Głośniki w drzwiach przednich	■	■	■
Głośniki w drzwiach tylnych	■	■	■
Głośniki wysokotonowe	■	■	-
Głośniki wysokotonowe + wzmacniacz + głośnik centralny	Navi	Navi	■
System ratunkowy eCall	■	■	■
Sterowanie radiem na kierownicy	■	■	■
System Bluetooth z obsługą komend głosowych	■	■	■
<b>Ochrona</b>			
Bezkluczkowy dostęp	■	■	■
Immobilizer	■	■	■
Centralny zamek, alarm	■	■	■
<b>PAKIETY I OPCJE</b>			
Lakier metaliczny lub perłowy	2600 zł	2600 zł	2600 zł
Lakier specjalny Atlas White lub Ignite Flame	1100 zł	1100 zł	1100 zł
Pakiet Winter	1100 zł	-	-
Pakiet Navi	4500 zł	4500 zł	-
Pakiet Tech	-	6000 zł	-
Pakiet Leather	-	-	5 000 zł
<b>GWARANCJA I USŁUGI</b>			
5-letnia gwarancja bez limitu kilometrów	wliczona w cenę	wliczona w cenę	wliczona w cenę
5-letnia usługa assistance	wliczona w cenę	wliczona w cenę	wliczona w cenę
10-letnia aktualizacja map nawigacji	■	■	■

(1) sprawdź dostępność u dostawcy oprogramowania

(2) dostępne wyłącznie z pakietem Navi, sprawdź dostępność u Dealera



**5 lat gwarancji bez limitu kilometrów\*** wyraża nasze zaangażowanie w oferowanie najwyższej jakości i świetnej obsługi. Dzięki temu będziesz cieszyć się jazdą przez długie lata. Gwarancja obejmuje również:

**5 lat Assistance |** Pięcioletnia usługa pomocy drogowej obejmuje próbę naprawienia pojazdu na miejscu. W zależności od sytuacji zapewniamy: holowanie do najbliższego dealera Hyundai, pojazd zastępczy, transport pasażerów lub zakwaterowanie. Szczegółowe warunki u dealerów.

**5 lat bezpłatnej kontroli stanu technicznego |** Raz w roku użytkownik ma prawo do wykonania w ASO bezpłatnego sprawdzenia pięciu punktów kontrolnych samochodu. Usługa jest wykonywana poza przeglądami wynikającymi z harmonogramu przeglądów okresowych.

\*Powyższe informacje nie określają wszystkich warunków gwarancji. W przypadku, gdy zakup samochodu nastąpił w celu prowadzenia jednej z następujących działalności gospodarczych: taksówka, wypożyczalnia, płatny przewóz osób, gwarancja mechaniczna wynosi 3 lata (36 miesięcy) z limitem 100 000 kilometrów w zależności, co wystąpi wcześniej, podobne ograniczenia dotyczą innych elementów gwarancji. Szczegóły u Dealerów. Podane dane mają charakter informacyjny. Szczegółowe warunki gwarancji znajdują się w Książce Gwarancyjnej.



## DANE TECHNICZNE

<b>SILNIK</b>	<b>1.6 GDI</b>
Pojemność skokowa (cm <sup>3</sup> )	1580
Układ paliwowy	Wtrysk bezpośredni
Rodzaj paliwa	Bezołowiowa 95
Norma emisji spalin	EURO 6d
Filtr cząstek stałych	GPF
Średnica x skok	72,0 x 97,0
Liczba cylindrów / zaworów na cylinder	4/4
Stopień sprężania	13:1
Skrzynia biegów	6DCT
Rodzaj napędu	2WD
Moc maksymalna silnika benzynowego (KM przy obr./min.)	105/5700
Max. moment obrotowy silnika benzynowego (Nm przy obr./min.)	147/4000
<b>SILNIK ELEKTRYCZNY I AKUMULATOR WYSOKONAPIĘCIOWY</b>	
Moc maksymalna silnika elektrycznego (KM)	43,5
Max. moment obrotowy silnika benzynowego (Nm)	170
Pojemność akumulatora wysokonapięciowego (kWh)	1,56
Napięcie akumulatora wysokonapięciowego (V)	240
<b>OSIĄGI</b>	
Moc maksymalna układu hybrydowego (KM przy obr./min.)	141/5700
Max. moment układu hybrydowego (Nm przy obr./min.)	265/4000
Prędkość maksymalna (km/h)	161
Przyspieszenie 0-100 km/h (s) (16"/18")	11/11,3
Przyspieszenie 80-120 km/h (s) (16"/18")	8,5/8,9
<b>ZUŻYCIE PALIWA (L/100 KM)</b>	
Średnio we wszystkich fazach (16"/18")	4,9/5,1
<b>EMISJA CO<sub>2</sub> (g/km)</b>	
Średnio we wszystkich fazach (16"/18")	112/115
<b>MASY</b>	
Minimalna masa własna (kg)	1376
Ładowność (kg)	504
Max. masa całkowita (kg)	1880
Masa przyczepy z hamulcem (kg)	-
Masa przyczepy bez hamulca (kg)	-
<b>WYMIARY</b>	
Ilość miejsc siedzących	5
Długość/szerokość bez lusterek/wysokość (mm)	4205/1800/1565
Rozstaw osi (mm)	2600
Rozstaw kół przód/tył (mm)	1565-1576/1577-1589
Prześwit (mm)	165
Miejsce na nogi z przodu/z tyłu (mm)	1054/893
"Od siedziska do dachu z przodu/z tyłu (okno dachowe) (mm)"	1005 (965)/961
Na wysokości ramion z przodu/z tyłu (mm)	1409/1385
Na wysokości bioder z przodu/z tyłu (mm)	1355/1326
Pojemność bagażnika VDA (litry) (do okien/max)	374/1156
Pojemność zbiornika paliwa (litry)	38
<b>KOŁA I ZAWIESZENIE</b>	
Rozmiar kół	6.5J X 16" (AL); 7.5J X 18" (AL)
Rozmiar opon	205/60R16; 225/45R18
Koło zapasowe	Std: zestaw naprawczy
Zawieszenie kół przednich	Kolumny MacPhersona
Zawieszenie kół tylnych	Wielowahaczowe

16" - dane dla wersji z felgami 16-calowymi  
18" - dane dla wersji z felgami 18-calowymi

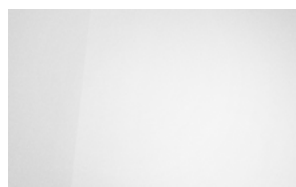
## Wymiary



Informacje zawarte w cenniku nie stanowią potwierdzenia dostępności poszczególnych modeli pojazdów, wersji wyposażenia oraz wariantów promocyjnych. Hyundai Motor Poland Sp. z o.o. zastrzega sobie prawo wprowadzenia bez uprzedzenia zmian danych zawartych w niniejszym cenniku, w tym parametrów technicznych, wyposażenia, cen i specyfikacji pojazdów. Dostępność wybranych wersji wyposażenia oraz wariantów promocyjnych należy sprawdzić w salonach Autoryzowanego Dealera Hyundai. W szczególności ceny są różnicowane w zależności od terminów dostaw. Wzory kolorów wnętrza i nadwozia przedstawione w cenniku mogą różnić się od rzeczywistych z powodu ograniczeń technologii druku. Wszelkie informacje podane w cenniku nie stanowią oferty w rozumieniu Kodeksu cywilnego. Informacje znajdujące się w niniejszym cenniku nie stanowią i nie będą stanowić części umowy nabycia samochodu zawartej między konsumentem a Autoryzowanym Dealerem Hyundai. Wiążące ustalenie ceny, wyposażenia i specyfikacji pojazdu następuje w umowie jego sprzedaży, a określenie parametrów technicznych zawiera świadectwo homologacji typu pojazdu. 5-letnia Gwarancja Bez Limitu Kilometrów Hyundai dotyczy jedynie tych samochodów Hyundai, które były sprzedane Klientowi końcowemu przez Autoryzowanego Dealera Hyundai na warunkach opisanych w książce gwarancyjnej. Podane w cenniku informacje na temat gwarancji pojazdu nie stanowią udzielenia kupującemu gwarancji. Gwarancja zostanie udzielona przy sprzedaży pojazdu, a jej warunki zostaną określone w dokumencie gwarancyjnym. Podane wartości zużycia paliwa oraz emisji CO<sub>2</sub> stanowią dane porównawcze uzyskane na podstawie pomiarów stanowiących wykonanych w warunkach zgodnych z Rozporządzeniem (WE) nr 715/2007 Parlamentu Europejskiego i Rady oraz Rozporządzeniem Komisji (WE) nr 692/2008. Wielkość zużycia paliwa oraz emisji CO<sub>2</sub> w warunkach rzeczywistych może się różnić od danych katalogowych, na co mają szczególny wpływ: technika jazdy kierowcy oraz rodzaj eksploatacji, warunki drogowe, warunki pogodowe, jakość paliwa, stan techniczny pojazdu oraz jego obciążenie. Zestawienie zużycia paliwa i emisji CO<sub>2</sub> zawierające dane wszystkich nowych samochodów marki Hyundai jest dostępne nieodpłatnie w każdym salonie Autoryzowanego Dealera Hyundai.

Twój dealer Hyundai:

# Kolory nadwozia



**Atlas White**  
(SAW – specjalny)



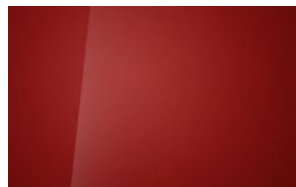
**Atlas White / Phantom Black Pearl**  
(SW1 – specjalny)



**Dive Blue**  
(UTK – specjalny, bez dopłaty)



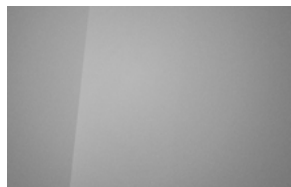
**Dive Blue / Phantom Black Pearl**  
(UT1 – specjalny)



**Ignite Red**  
(MFR – specjalny)



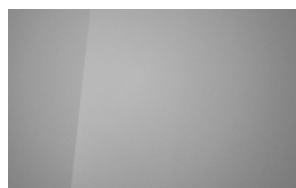
**Ignite Red / Phantom Black Pearl**  
(MF1 – specjalny)



**Cyber Gray Metallic**  
(CSG – metaliczny)



**Cyber Gray Metallic / Phantom Black Pearl**  
(C51 – metaliczny)



**Galactic Gray Metallic**  
(R3G – metaliczny)



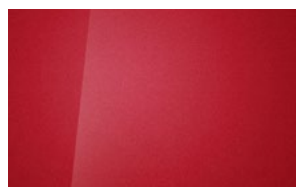
**Galactic Gray Metallic / Phantom Black Pearl**  
(R31 – metaliczny)



**Surfy Blue Metallic**  
(V7U – metaliczny)



**Surfy Blue Metallic / Phantom Black Pearl**  
(V71 – metaliczny)



**Pulse Red Pearl**  
(Y2R – perłowy)



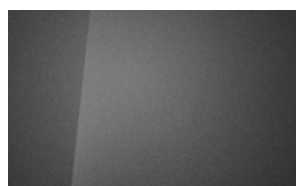
**Pulse Red Pearl / Phantom Black Pearl**  
(Y21 – perłowy)



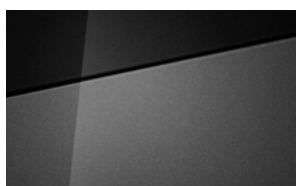
**Jungle Green Pearl**  
(Y7H – perłowy)



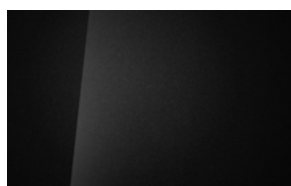
**Jungle Green Pearl / Phantom Black Pearl**  
(YH1 – perłowy)



**Dark Knight Gray Pearl**  
(YG7 – perłowy)

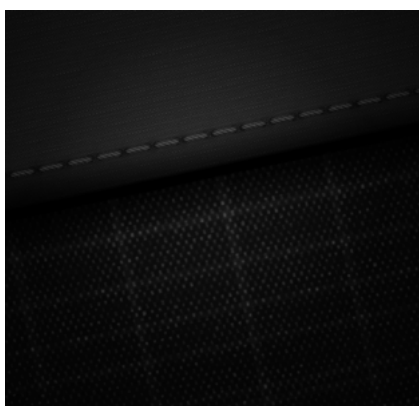


**Dark Knight Gray Pearl / Phantom Black Pearl**  
(YG1 – perłowy)

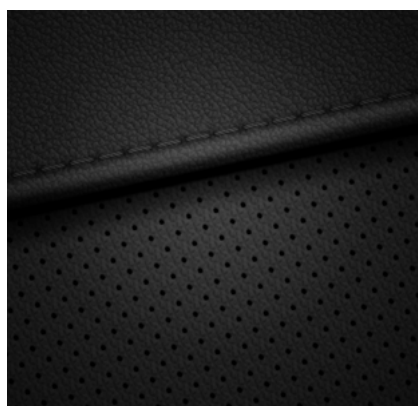


**Phantom Black Pearl**  
(MZH – perłowy)

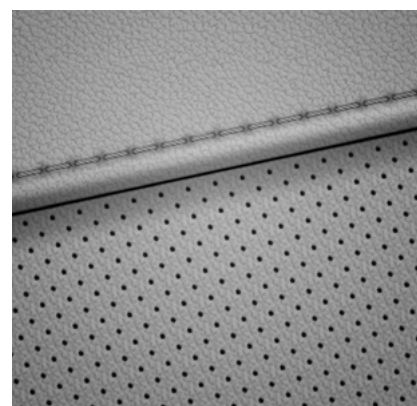
# Kolory wnętrza



**Materiałowa czarna**  
(Comfort, Style, Premium)



**Skórzana czarna**  
(Pakiet Leather)



**Skórzana beżowa**  
(Pakiet Leather)