

# Nowy Hyundai KONA Hybrid



Upust dla wszystkich wersji

**8 000 zł**

Premia za odkup

**3 000 zł**

Finansowanie Hyundai  
dopasowane do Ciebie



Cennik promocyjny – rok produkcji 2020

Silnik / Wersja		COMFORT	STYLE	PREMIUM
Napęd hybrydowy	1.6 GDI 6DCT 2WD (141 KM)	98 500 zł	106 500 zł	120 500 zł

**5** LAT  
**GWARANCJI**  
BEZ LIMITU KILOMETRÓW

 **HYUNDAI**

Cennik ważny od 1.04.2021 r. Podane ceny zawierają już upust promocyjny, premia za odkup obecnego samochodu jest naliczana dodatkowo. Oferta obowiązuje do odwołania lub wyczerpania zapasów. Szczegóły oferty dostępne są na [www.hyundai.pl](http://www.hyundai.pl) oraz u Autoryzowanych Dealerów Hyundai. Zaprezentowany na fotografiach model ma charakter przykładowy. Ostateczny wygląd samochodu może różnić się od zaprezentowanego ze względu na wybrane przez klienta elementy samochodu, w szczególności takie jak wyposażenie, akcesoria, kolorystyka, parametry techniczne. Oferta promocyjna nie łączy się z ofertą dla firm oraz grup zawodowych.

# Nowy Hyundai KONA Hybrid



Cennik podstawowy – rok produkcji 2020

Silnik / Wersja		COMFORT	STYLE	PREMIUM
Napęd hybrydowy	1.6 GDI 6DCT 2WD (141 KM)	106 500 zł	114 500 zł	128 500 zł



Cennik ważny od 28.12.2020 r. Szczegóły oferty dostępne są na [www.hyundai.pl](http://www.hyundai.pl) oraz u Autoryzowanych Dealerów Hyundai. Zaprezentowany na fotografiach model ma charakter przykładowy. Ostateczny wygląd samochodu może różnić się od zaprezentowanego ze względu na wybrane przez klienta elementy samochodu, w szczególności takie jak wyposażenie, akcesoria, kolorystyka, parametry techniczne.

WERSJA WYPOSAŻENIA	COMFORT	STYLE	PREMIUM
<b>BEZPIECZEŃSTWO</b>			
Poduszki bezpieczeństwa przednie	■	■	■
Poduszki bezpieczeństwa boczne i kurtynowe	■	■	■
Elektryczny hamulec postojowy z funkcją Auto Hold	■	■	■
Mocowania ISOFIX na tylnych fotelach	■	■	■
Blokada zapobiegająca otwarciu tylnych drzwi przez dzieci	■	■	■
Immobilizer	■	■	■
System ratunkowy eCall	■	■	■
Asystent utrzymywania pasa ruchu (LKA)	■	■	■
System monitorowania ciśnienia w oponach	■	■	■
System monitorowania tylnej kanapy (RSA)	■	■	■
Podążanie na pasie ruchu (LFA)	■	■	■
Asystent unikania kolizji czołowych (FCA) z wykrywaniem pieszych	■	■	-
Asystent unikania kolizji czołowych (FCA) z wykrywaniem pieszych i rowerzystów	-	Pakiet Tech	■
Asystent monitorowania martwego pola (BCA), asystent ostrzegania o ruchu poprzecznym (RCCA)	-	Pakiet Tech	■
Inteligentne ostrzeganie o ograniczeniach prędkości (ISLW)	-	-	■
Asystent jazdy autostradowej (HDA)	-	-	■
<b>KOMFORT</b>			
Tylne czujniki parkowania	■	■	-
Elektryczne wspomaganie kierownicy	■	■	■
Kolumna kierownicza regulowana w dwóch płaszczyznach	■	■	■
Automatyczne włączanie świateł	■	■	■
Fotel kierowcy z regulacją wysokości	■	■	■
Szyby sterowane elektrycznie (kierowcy z funkcją Auto Up / Down)	■	■	■
Centralny zamek	■	■	■
Kontrolka niskiego poziomu płynu do spryskiwaczy	■	■	■
Tempomat	■	■	■
Wybór trybów jazdy	■	■	■
Łopatki do zmiany biegów	■	■	■
Ogranicznik prędkości	■	■	■
Kamera cofania z dynamicznymi liniami pomocniczymi	■	■	■
Klimatyzacja automatyczna	■	■	■
Nawiewy powietrza w drugim rzędzie	■	■	■
Funkcja automatycznego odparowywania szyb	■	■	■
Fotele przednie podgrzewane	Pakiet Winter	■	■
Podgrzewana kierownica	Pakiet Winter	■	■
Fotel kierowcy z regulacją odcinka lędźwiowego (2 kierunki)	-	■	■
Bezkluczkowy dostęp	-	■	■
Elektrochromatyczne lusterko wsteczne	-	■	■
Przednie i tylne czujniki parkowania	-	■	■
Czujnik deszczu	-	■	■
Fotel pasażera z regulacją wysokości	-	■	■
Wyświetlacz Head-Up	-	Pakiet Tech	■
Inteligentny tempomat z funkcją Stop&Go	-	Pakiet Tech	■
Fotele przednie sterowane elektrycznie	-	-	■
Fotele przednie i tylne podgrzewane	-	-	■
Fotele przednie wentylowane	-	-	Pakiet Leather
<b>WEWNĘTRZNE</b>			
Tapicerka materiałowa	■	■	■
Zagłówki przednie z regulacją w dwóch płaszczyznach	■	■	■
Tylna kanapa składana w proporcji 60:40	■	■	■
Zagłówki tylne z regulacją wysokości	■	■	■
Gazetownik w oparciu fotela kierowcy	■	■	■
Gazetownik w oparciu fotela pasażera	■	■	■
Oświetlenie pierwszego rzędu + Schowek na okulary	■	■	■
Oświetlenie drugiego rzędu	■	■	■
Oświetlenie przestrzeni bagażowej	■	■	■
Kierownica obszyta skórą	■	■	■
Dźwignia zmiany biegów obszyta skórą	■	■	■
Oslony przeciwsłoneczne	■	■	■
Oslona przeciwsłoneczna kierowcy z lusterkiem	■	■	■
Oslona przeciwsłoneczna pasażera z lusterkiem	■	■	■
Oslony przeciwsłoneczne rozsuwane	■	■	■
Oslony przeciwsłoneczne z oświetleniem	■	■	■
Półka zakrywająca przestrzeń bagażową	■	■	■
Dwupoziomowa podłoga bagażnika	■	■	■
Haczyki do mocowania bagaży	■	■	■
Gniazdo 12V w konsoli centralnej	■	■	■
Uchwyty na napoje	■	■	■
Centralny podłokietnik z uchwytami na napoje	-	■	■
Oświetlenie nastrojowe	-	■	■
Schowek pod podłogą bagażnika	-	■	■
Siatka do mocowania bagaży	-	■	■
Podświetlane uchwyty na napoje w konsoli centralnej	-	■	■
Tapicerka skórzana	-	-	Pakiet Leather

WERSJA WYPOSAŻENIA	COMFORT	STYLE	PREMIUM
<b>ZEWNĘTRZNE</b>			
Reflektory halogenowe (światła mijania i drogowe)	■	-	-
Felgi aluminiowe 16"	■	■	-
Zestaw naprawczy	■	■	■
Światła do jazdy dziennej LED	■	■	■
Światła pozycyjne LED	■	■	■
Tylny spoiler z trzecim światłem stop	■	■	■
Trzecie światło stop LED	■	■	■
Światła przeciwmgielne przednie typu projekcyjnego	■	■	■
Tylne światła przeciwmgielne	■	■	■
Kierunkowskazy w lusterkach bocznych	■	■	■
Boczne lusterka w kolorze nadwozia	■	■	■
Lusterka boczne elektrycznie sterowane i podgrzewane	■	■	■
Szyba czołowa z powłoką akustyczną	■	■	■
Szyba tylna podgrzewana z wyłącznikiem czasowym	■	■	■
Zderzaki w kolorze nadwozia	■	■	■
Relingi dachowe	■	■	■
Klamki zewnętrzne w kolorze nadwozia	■	■	■
Czarna listwa ozdobna	■	■	■
Reflektory LED	-	■	■
Światła tylne LED	-	■	■
Szyby przednie atermiczne	-	■	■
Szyby tylne przyciemniane	-	■	■
Wykończenie grilla w kolorze czarnym błyszczącym	-	■	■
Listwy okienne w kolorze czarnym	-	■	■
Zderzak tylny z ozdobną listwą w kolorze srebrnym	-	■	■
Lusterka boczne elektrycznie składane	-	Pakiet Tech	■
Felgi aluminiowe 18"	-	-	■
Okno dachowe elektrycznie sterowane	-	-	5000 zł
Dwukolorowe nadwozie z kontrastowym dachem	-	2600 zł	2600 zł
Lakier specjalny Atlas White lub Ignite Flame	1000 zł	1000 zł	1000 zł
Lakier metaliczny lub perłowy	2600 zł	2600 zł	2600 zł
<b>MULTIMEDIA</b>			
Komputer pokładowy z 4,2" kolorowym wyświetlaczem	■	-	-
System multimedialny z 8" ekranem dotykowym, cyfrowym radiem DAB i bezprzewodową łącznością Android Auto i Apple Car Play	■	■	■
Głośniki w drzwiach przednich	■	■	■
Głośniki w drzwiach tylnych	■	■	■
Głośniki wysokotonowe	■	■	■
Sterowanie radiem na kierownicy	■	■	■
System Bluetooth z obsługą komend głosowych	■	■	■
Port USB w konsoli centralnej	■	■	■
Port USB dla pasażerów z tyłu	■	■	■
Cyfrowe zegary z kolorowym wyświetlaczem 10,25"	-	■	■
System multimedialny z 10,25" ekranem dotykowym, cyfrowym radiem DAB, nawigacją fabryczną i systemem Bluelink	Pakiet Navi	Pakiet Navi	■
System Premium Audio KRELL	Pakiet Navi	Pakiet Navi	■
Głośniki wysokotonowe + wzmacniacz + głośnik centralny	Pakiet Navi	Pakiet Navi	■
Ładowarka bezprzewodowa do smartfonów	-	-	■
<b>PAKIETY I OPCJE</b>			
Pakiet Winter	1100 zł	-	-
Pakiet Navi	4500 zł	4500 zł	-
Pakiet Tech	-	6500 zł	-
Pakiet Leather	-	-	5000 zł
<b>GWARANCJA I USŁUGI</b>			
5-letnia gwarancja bez limitu kilometrów	wliczona w cenę	wliczona w cenę	wliczona w cenę
5-letnia usługa assistance	wliczona w cenę	wliczona w cenę	wliczona w cenę



**5 lat gwarancji bez limitu kilometrów\*** wyraża nasze zaangażowanie w oferowanie najwyższej jakości i świetnej obsługi. Dzięki temu będziesz cieszyć się jazdą przez długie lata. Gwarancja obejmuje również:

**5 lat Assistance** | Pięcioletnia usługa pomocy drogowej obejmuje próbę naprawienia pojazdu na miejscu. W zależności od sytuacji zapewniamy: holowanie do najbliższego dealera Hyundai, pojazd zastępczy, transport pasażerów lub zakwaterowanie. Szczegółowe warunki u dealerów.

**5 lat bezpłatnej kontroli stanu technicznego** | Raz w roku użytkownik ma prawo do wykonania w ASO bezpłatnego sprawdzenia pięciu punktów kontrolnych samochodu. Usługa jest wykonywana poza przeglądami wynikającymi z harmonogramu przeglądów okresowych.

\*Powyższe informacje nie określają wszystkich warunków gwarancji. W przypadku, gdy zakup samochodu nastąpił w celu prowadzenia jednej z następujących działalności gospodarczych: taksówka, wypożyczalnia, płatny przewóz osób, gwarancja mechaniczna wynosi 3 lata (36 miesięcy) z limitem 100 000 kilometrów w zależności, co wystąpi wcześniej, podobne ograniczenia dotyczą innych elementów gwarancji. Szczegóły u Dealerów. Podane dane mają charakter informacyjny. Szczegółowe warunki gwarancji znajdują się w Książce Gwarancyjnej.



## DANE TECHNICZNE

<b>SILNIK</b>	<b>1.6 GDI</b>
Pojemność skokowa (cm <sup>3</sup> )	1580
Układ paliwowy	Wtrysk bezpośredni
Rodzaj paliwa	Bezołowiowa 95
Norma emisji spalin	EURO 6d
Filtr cząstek stałych	GPF
Średnica x skok	72,0 x 97,0
Liczba cylindrów / zaworów na cylinder	4/4
Stopień sprężania	13:1
Skrzynia biegów	6DCT
Rodzaj napędu	2WD
Moc maksymalna silnika benzynowego (KM przy obr./min.)	105/5700
Max. moment obrotowy silnika benzynowego (Nm przy obr./min.)	147/4000
<b>SILNIK ELEKTRYCZNY I AKUMULATOR WYSOKONAPIĘCIOWY</b>	
Moc maksymalna silnika elektryczny (KM)	43,5
Max. moment obrotowy silnika benzynowego (Nm)	170
Pojemność akumulatora wysokonapięciowego (kWh)	1,56
Napięcie akumulatora wysokonapięciowego (V)	240
<b>OSIĄGI</b>	
Moc maksymalna układu hybrydowego (KM przy obr./min.)	141/5700
Max. moment układu hybrydowego (Nm przy obr./min.)	265/4000
Prędkość maksymalna (km/h)	161
Przyspieszenie 0-100 km/h (s) (16"/18")	11/11,3
Przyspieszenie 80-120 km/h (s) (16"/18")	8,5/8,9
<b>ZUŻYCIE PALIWA (L/100 KM)</b>	
Średnio we wszystkich fazach (16"/18")	4,9/5,1
<b>EMISJA CO<sub>2</sub> (g/km)</b>	
Średnio we wszystkich fazach (16"/18")	112/115
<b>MASY</b>	
Minimalna masa własna (kg)	1376
Ładowność (kg)	504
Max. masa całkowita (kg)	1880
Masa przyczepy z hamulcem (kg)	-
Masa przyczepy bez hamulca (kg)	-
<b>WYMIARY</b>	
Ilość miejsc siedzących	5
Długość/szerokość bez lusterek/wysokość (mm)	4205/1800/1565
Rozstaw osi (mm)	2600
Rozstaw kół przód/tył (mm)	1565-1576/1577-1589
Prześwit (mm)	165
Miejsce na nogi z przodu/z tyłu (mm)	1054/893
"Od siedziska do dachu z przodu/z tyłu (okno dachowe) (mm)"	1005 (965)/961
Na wysokości ramion z przodu/z tyłu (mm)	1409/1385
Na wysokości bioder z przodu/z tyłu (mm)	1355/1326
Pojemność bagażnika VDA (litry) (do okien/max)	374/1156
Pojemność zbiornika paliwa (litry)	38
<b>KOŁA I ZAWIESZENIE</b>	
Rozmiar kół	6.5J X 16" (AL); 7.5J X 18" (AL)
Rozmiar opon	205/60R16; 225/45R18
Koło zapasowe	Std: zestaw naprawczy
Zawieszenie kół przednich	Kolumny MacPhersona
Zawieszenie kół tylnych	Wielowahaczowe

16" - dane dla wersji z felgami 16-calowymi  
18" - dane dla wersji z felgami 18-calowymi

## Wymiary



Informacje zawarte w cenniku nie stanowią potwierdzenia dostępności poszczególnych modeli pojazdów, wersji wyposażenia oraz wariantów promocyjnych. Hyundai Motor Poland Sp. z o.o. zastrzega sobie prawo wprowadzenia bez uprzedzenia zmian danych zawartych w niniejszym cenniku, w tym parametrów technicznych, wyposażenia, cen i specyfikacji pojazdów. Dostępność wybranych wersji wyposażenia oraz wariantów promocyjnych należy sprawdzić w salonach Autoryzowanego Dealera Hyundai. W szczególności ceny są zróżnicowane w zależności od terminów dostaw. Wzory kolorów wnętrza i nadwozia przedstawione w cenniku mogą różnić się od rzeczywistych z powodu ograniczeń technologii druku. Wszelkie informacje podane w cenniku nie stanowią oferty w rozumieniu Kodeksu cywilnego. Informacje znajdujące się w niniejszym cenniku nie stanowią i nie będą stanowić części umowy nabycia samochodu zawartej między konsumentem a Autoryzowanym Dealerem Hyundai. Wiążące ustalenie ceny, wyposażenia i specyfikacji pojazdu następuje w umowie jego sprzedaży, a określenie parametrów technicznych zawiera świadectwo homologacji typu pojazdu. 5-letnia Gwarancja Bez Limitu Kilometrów Hyundai dotyczy jedynie tych samochodów Hyundai, które były sprzedane Klientowi końcowemu przez Autoryzowanego Dealera Hyundai na warunkach opisanych w książce gwarancyjnej. Podane wartości zużycia paliwa oraz emisji CO<sub>2</sub> stanowią dane porównawcze uzyskane na podstawie pomiarów stanowiących wykonanych w warunkach zgodnych z Rozporządzeniem (WE) nr 715/2007 Parlamentu Europejskiego i Rady oraz Rozporządzeniem Komisji (WE) nr 692/2008. Wielkość zużycia paliwa oraz emisji CO<sub>2</sub> w warunkach rzeczywistych może się różnić od danych katalogowych, na co mają szczególny wpływ: technika jazdy kierowcy oraz rodzaj eksploatacji, warunki drogowe, warunki pogodowe, jakość paliwa, stan techniczny pojazdu oraz jego obciążenie. Zestawienie zużycia paliwa i emisji CO<sub>2</sub> zawierające dane wszystkich nowych samochodów marki Hyundai jest dostępne nieodpłatnie w każdym salonie Autoryzowanego Dealera Hyundai.

Twój dealer Hyundai:

# Kolory nadwozia



**Atlas White**  
(SAW – specjalny)



**Atlas White / Phantom Black**  
(SW1 – specjalny)



**Dive in Jeju**  
(UTK – bez dopłaty)



**Dive in Jeju / Phantom Black**  
(UT1 – bez dopłaty)



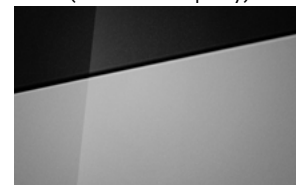
**Ignite Flame**  
(MFR – specjalny)



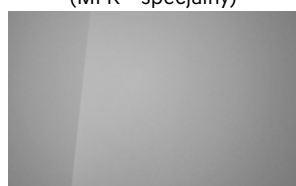
**Ignite Flame / Phantom Black**  
(MF1 – specjalny)



**Cyber Gray**  
(C5G – metaliczny)



**Cyber Gray / Phantom Black**  
(C51 – metaliczny)



**Galactic Gray**  
(R3G – metaliczny)



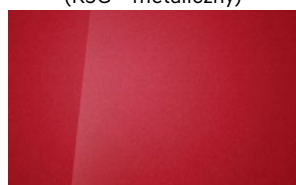
**Galactic Gray / Phantom Black**  
(R31 – metaliczny)



**Surfy Blue**  
(V7U – metaliczny)



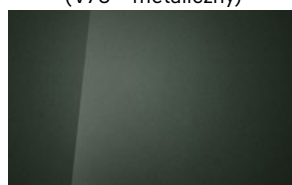
**Surfy Blue / Phantom Black**  
(V71 – metaliczny)



**Pulse Red**  
(Y2R – perłowy)



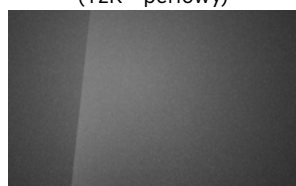
**Pulse Red / Phantom Black**  
(Y21 – perłowy)



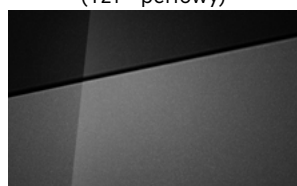
**Misty Jungle**  
(Y7H – perłowy)



**Misty Jungle / Phantom Black**  
(YH1 – perłowy)



**Dark Knight**  
(YG7 – perłowy)

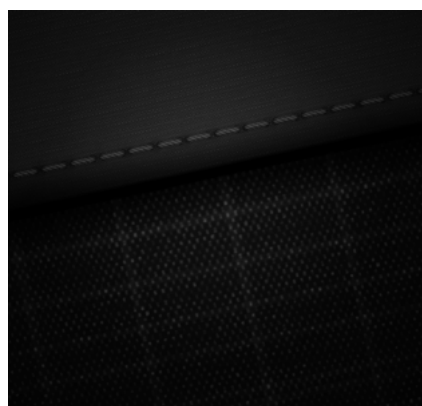


**Dark Knight / Phantom Black**  
(YG1 – perłowy)

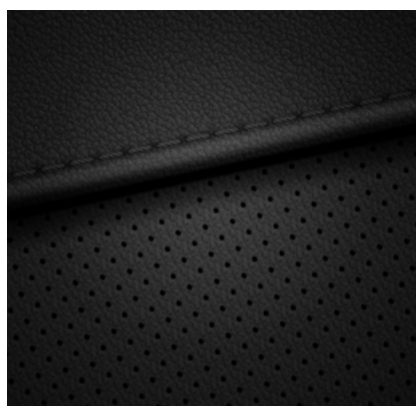


**Phantom Black**  
(MZH – perłowy)

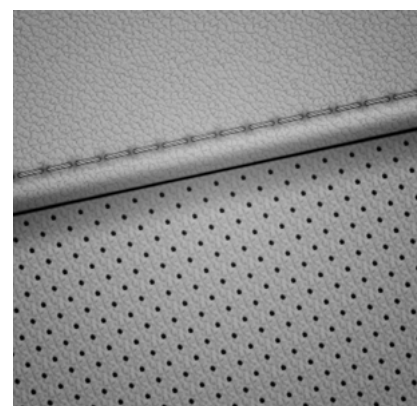
# Kolory wnętrza



**Materiałowa czarna**  
(Comfort, Style, Premium)



**Skórzana czarna**  
(Pakiet Leather)



**Skórzana beżowa**  
(Pakiet Leather)