

Nowy Hyundai KONA Electric



Upust dla wszystkich wersji

5000 zł

Premia za odkup

1000 zł

Finansowanie Hyundai
dopasowane do Ciebie



Cennik promocyjny – rok produkcji 2021

| Silnik / Wersja | | STYLE | PREMIUM | PLATINUM |
|--------------------|---------|---------------|------------|------------|
| Silnik elektryczny | Moc | 136 KM | | |
| | Bateria | 39 kWh | 150 900 zł | 160 900 zł |
| | Zasięg | 305 km (WLTP) | | - |
| | Moc | 204 KM | | |
| | Bateria | 64 kWh | 169 900 zł | 178 900 zł |
| | Zasięg | 484 km (WLTP) | | 196 900 zł |

5 LAT GWARANCJI
BEZ LIMITU KILOMETRÓW

 **HYUNDAI**

Cennik ważny od 7.06.2021 r. Podane ceny zawierają już upust promocyjny, premia za odkup obecnego samochodu jest naliczana dodatkowo. Oferta obowiązuje do odwołania lub wyczerpania zapasów. Szczegóły oferty dostępne są na www.hyundai.pl oraz u Autoryzowanych Dealerów Hyundai. Zaprezentowany na fotografiach model ma charakter przykładowy. Ostateczny wygląd samochodu może różnić się od zaprezentowanego ze względu na wybrane przez klienta elementy samochodu, w szczególności takie jak wyposażenie, akcesoria, kolorystyka, parametry techniczne. Oferta promocyjna nie łączy się z ofertą dla firm oraz grup zawodowych.

Nowy Hyundai KONA Electric



Cennik podstawowy – rok produkcji 2021

| Silnik / Wersja | | STYLE | PREMIUM | PLATINUM |
|--------------------|---------|---------------|------------|------------|
| Silnik elektryczny | Moc | 136 KM | | |
| | Bateria | 39 kWh | | |
| | Zasięg | 305 km (WLTP) | 155 900 zł | 165 900 zł |
| | Moc | 204 KM | | |
| | Bateria | 64 kWh | | |
| | Zasięg | 484 km (WLTP) | 174 900 zł | 183 900 zł |
| | | | | 201 900 zł |

5 LAT GWARANCJI
BEZ LIMITU KILOMETRÓW

 **HYUNDAI**

Cennik ważny od 7.06.2021 r. Szczegóły oferty dostępne są na www.hyundai.pl oraz u Autoryzowanych Dealerów Hyundai. Zaprezentowany na fotografiach model ma charakter przykładowy. Ostateczny wygląd samochodu może różnić się od zaprezentowanego ze względu na wybrane przez klienta elementy samochodu, w szczególności takie jak wyposażenie, akcesoria, kolorystyka, parametry techniczne.

| WERSJA WYPOSAŻENIA | STYLE | PREMIUM | PLATINUM |
|--|-------|---------|----------|
| BEZPIECZEŃSTWO | | | |
| Poduszki bezpieczeństwa przednie | ■ | ■ | ■ |
| Poduszki bezpieczeństwa boczne i kurtynowe | ■ | ■ | ■ |
| System ABS z elektroniczną kontrolą stabilizacji (ESC) i asystentem podjazdu (HAC) | ■ | ■ | ■ |
| Elektryczny hamulec postojowy z funkcją Auto Hold | ■ | ■ | ■ |
| Mocowania ISOFIX na tylnych fotelach | ■ | ■ | ■ |
| Blokada zapobiegająca otwarciu tylnych drzwi przez dzieci | ■ | ■ | ■ |
| System podgrzewania baterii | ■ | ■ | ■ |
| Ładowarka pokładowa 11 kW | - | - | ■ |
| Skrzynia biegów sterowana za pomocą przycisków (shift-by-wire) | ■ | ■ | ■ |
| Elektryczne wspomaganie kierownicy | ■ | ■ | ■ |
| Kolumna kierownicza regulowana w dwóch płaszczyznach | ■ | ■ | ■ |
| ZEWNĘTRZNE | | | |
| Szyby | | | |
| Szyby przednie atermiczne | - | ■ | ■ |
| Szyby tylne przyciemniane | - | ■ | ■ |
| Szyba czołowa z powłoką akustyczną | - | - | ■ |
| Szyba tylna podgrzewana z wyłącznikiem czasowym | ■ | ■ | ■ |
| Światła | | | |
| Reflektory halogenowe (światła mijania i drogowe) | ■ | - | - |
| Reflektory LED | - | ■ | ■ |
| Automatyczne włączanie świateł | ■ | ■ | ■ |
| Światła do jazdy dziennej LED | ■ | ■ | ■ |
| Światła pozycyjne LED | ■ | ■ | ■ |
| Tylny spoiler z trzecim światłem stop | ■ | ■ | ■ |
| Trzecie światło stop LED | ■ | ■ | ■ |
| Tylne światła przeciwmgielne | ■ | ■ | ■ |
| Kierunkowskazy w lusterkach bocznych | ■ | ■ | ■ |
| Światła tylne LED | - | ■ | ■ |
| Stylistyka | | | |
| Boczne lusterka w kolorze nadwozia | ■ | ■ | ■ |
| Lusterka boczne elektrycznie sterowane i podgrzewane | ■ | ■ | ■ |
| Lusterka boczne elektrycznie składane | - | - | ■ |
| Zderzaki w kolorze nadwozia | ■ | ■ | ■ |
| Relingi dachowe | ■ | ■ | ■ |
| Klamki zewnętrzne w kolorze nadwozia | ■ | ■ | ■ |
| Listwy okienne w kolorze nadwozia | ■ | ■ | ■ |
| Czarna listwa ozdobna | ■ | ■ | ■ |
| Koła | | | |
| Felgi aluminiowe 17" | ■ | ■ | ■ |
| Zestaw naprawczy | ■ | ■ | ■ |
| Opony Michelin | ■ | ■ | ■ |
| FOTELE | | | |
| Regulacja | | | |
| Zaglówki przednie z regulacją w dwóch płaszczyznach | ■ | ■ | ■ |
| Fotele przednie sterowane elektrycznie | - | - | ■ |
| Fotel kierowcy z regulacją odcinka lędźwiowego (2 kierunki) | ■ | ■ | ■ |
| Fotel kierowcy z regulacją wysokości | ■ | ■ | ■ |
| Tylna kanapa składana w proporcji 60:40 | ■ | ■ | ■ |
| Zaglówki tylne z regulacją wysokości | ■ | ■ | ■ |
| Tylny podłokietnik z uchwytami na napoje | ■ | ■ | ■ |
| Tapicerka | | | |
| Tapicerka materiałowa | ■ | ■ | ■ |
| Tapicerka skórzana | - | - | Leather |
| Funkcje komfortu | | | |
| Fotele przednie podgrzewane | - | ■ | - |
| Fotele przednie i tylne podgrzewane | - | - | ■ |
| Fotele przednie wetylowane | - | - | Leather |
| Gazetownik w oparciu fotela kierowcy | ■ | ■ | ■ |
| Gazetownik w oparciu fotela pasażera | ■ | ■ | ■ |
| WEWNĘTRZNE | | | |
| Drzwi | | | |
| Szyby sterowane elektrycznie (kierowcy z funkcją Auto Up / Down) | ■ | - | - |
| Szyby sterowane elektrycznie (przednie z funkcją Auto Up / Down) | - | ■ | ■ |
| Klamki wewnętrzne lakierowane | ■ | ■ | ■ |
| Listwy progowe | ■ | ■ | ■ |
| Oświetlenie | | | |
| Oświetlenie pierwszego rzędu + schowek na okulary | ■ | ■ | ■ |
| Oświetlenie drugiego rzędu | ■ | ■ | ■ |
| Oświetlenie przestrzeni bagażowej | ■ | ■ | ■ |
| Schowki i transport | | | |
| Przedni podłokietnik ze schowkiem | ■ | ■ | ■ |
| Schowek pod podłogą bagażnika | ■ | ■ | ■ |
| Dwupoziomowa podłoga bagażnika | ■ | ■ | ■ |
| Siatka do mocowania bagaży | ■ | ■ | ■ |
| Haczyki do mocowania bagaży | ■ | ■ | ■ |
| Wykończenie | | | |
| Kierownica obszyta skórą | ■ | ■ | ■ |
| Podgrzewana kierownica | - | ■ | ■ |
| Ośłona przeciwsłoneczna kierowcy z lusterkami | ■ | ■ | ■ |
| Ośłona przeciwsłoneczna pasażera z lusterkami | ■ | ■ | ■ |
| Ośłony przeciwsłoneczne rozsuwane | ■ | ■ | ■ |
| Ośłony przeciwsłoneczne z oświetleniem | ■ | ■ | ■ |
| Półka zakrywająca przestrzeń bagażową | ■ | ■ | ■ |
| Metalowe nakładki na pedały | ■ | ■ | ■ |

| WERSJA WYPOSAŻENIA | STYLE | PREMIUM | PLATINUM |
|--|------------------|------------------|------------------|
| MULTIMEDIA I NOWOCZESNE TECHNOLOGIE | | | |
| Komfort | | | |
| Klimatyzacja automatyczna | ■ | ■ | ■ |
| Kanały nawiewu powietrza w drugim rzędzie | ■ | ■ | ■ |
| Funkcja automatycznego odparowywania szyb | ■ | ■ | ■ |
| Pompa ciepła | - | - | ■ |
| Systemy wsparcia kierowcy | | | |
| Cyfrowe zegary z 10,25" kolorowym wyświetlaczem | ■ | ■ | ■ |
| Elektrochromatyczne lusterko wsteczne | - | ■ | ■ |
| Kontrolka niskiego poziomu płynu do spryskiwaczy | ■ | ■ | ■ |
| Wyświetlacz Head-Up | - | - | ■ |
| Tempomat | ■ | ■ | - |
| Inteligentny tempomat z funkcją Stop&Go | - | - | ■ |
| Wybór trybów jazdy | ■ | ■ | ■ |
| Łopatkki do regulacji rekuperacji | ■ | ■ | ■ |
| Asystent monitorowania martwego pola (BCA) | - | - | ■ |
| Asystent utrzymywania pasa ruchu (LKA) | ■ | ■ | ■ |
| Asystent unikania kolizji czołowych (FCA) z wykrywaniem pieszych | ■ | ■ | - |
| Asystent unikania kolizji czołowych (FCA) z wykrywaniem pieszych i rowerzystów | - | - | ■ |
| System monitorowania ciśnienia w oponach | ■ | ■ | ■ |
| Inteligentne ostrzeżenie o ograniczeniach prędkości (ISLW) | - | - | ■ |
| Ogranicznik prędkości | ■ | ■ | ■ |
| Tylne czujniki parkowania | ■ | ■ | - |
| Przednie i tylne czujniki parkowania | - | - | ■ |
| Kamera cofania z dynamicznymi liniami pomocniczymi | ■ | ■ | ■ |
| Podążanie na pasie ruchu (LFA) | ■ | ■ | ■ |
| Asystent jazdy autostradowej (HDA) | - | - | ■ |
| Czujnik deszczu | ■ | ■ | ■ |
| System monitorowania tylnej kanapy (RSA) | ■ | ■ | ■ |
| Wygoda | | | |
| Gniazdo 12 V w konsoli centralnej | ■ | ■ | ■ |
| Ładowarka bezprzewodowa do smartfonów | - | - | ■ |
| Port USB w konsoli centralnej | ■ | ■ | ■ |
| Port USB do ładowania | - | - | ■ |
| Uchwyty na napoje | ■ | ■ | ■ |
| Przygotowanie do montażu haka holowniczego | ■ ⁽¹⁾ | ■ ⁽¹⁾ | ■ ⁽¹⁾ |
| Multimedia | | | |
| System multimedialny z 8" ekranem dotykowym i cyfrowym radiem DAB, łączność Android Auto i Apple Car Play ⁽²⁾ | ■ | - | - |
| System multimedialny z 10,25" ekranem dotykowym, cyfrowym radiem DAB, nawigacją fabryczną i systemem Bluelink, łączność Android Auto i Apple Car Play ⁽²⁾ | - | ■ | ■ |
| System Premium Audio KRELL | - | ■ | ■ |
| Głośniki w drzwiach przednich | ■ | ■ | ■ |
| Głośniki w drzwiach tylnych | ■ | ■ | ■ |
| Głośniki wysokotonowe | ■ | ■ | ■ |
| Głośniki wysokotonowe + wzmacniacz + głośnik centralny | - | ■ | ■ |
| System ratunkowy eCall | ■ | ■ | ■ |
| Sterowanie radiem na kierownicy | ■ | ■ | ■ |
| System Bluetooth z obsługą komend głosowych | ■ | ■ | ■ |
| Ochrona | | | |
| Bezkluczowy dostęp | ■ | ■ | ■ |
| Immobilizer | ■ | ■ | ■ |
| Centralny zamek, alarm | ■ | ■ | ■ |
| PAKIETY I OPCJE | | | |
| Lakier specjalny Polar White | 1000 zł | 1000 zł | 1000 zł |
| Lakier metaliczny lub perłowy | 2600 zł | 2600 zł | 2600 zł |
| Dwukolorowe nadwozie z kontrastowym dachem | - | 2600 zł | 2600 zł |
| Pakiet Leather | - | - | 6000 zł |
| GWARANCJA I USŁUGI | | | |
| 5-letnia gwarancja bez limitu kilometrów | wliczona w cenę | wliczona w cenę | wliczona w cenę |
| 5-letnia usługa assistance | wliczona w cenę | wliczona w cenę | wliczona w cenę |
| 10-letnia aktualizacja map nawigacji | ■ | ■ | ■ |

(1) dostępne tylko dla wersji 64 kWh

(2) sprawdź dostępność u dostawcy oprogramowania



8 lat gwarancji lub 160 000 km gwarancji na akumulator litowo-jonowo-polimerowy

Akumulatory tego typu charakteryzuje największa gęstość energii zmagazynowanej, czyli magazynują one większą ilość energii do wykorzystania przez silnik elektryczny. Co najważniejsze akumulatory litowo-jonowo-polimerowe charakteryzują się brakiem efektu pamięci co oznacza, że przez cały czas jest ich pełna, początkowa pojemność.

5 lat gwarancji bez limitu kilometrów* wyraża nasze zaangażowanie w oferowanie najwyższej jakości i świetnej obsługi. Dzięki temu będziesz cieszyć się jazdą przez długie lata.

Gwarancja obejmuje również:

8 lat Assistance | Ośmioletnia usługa pomocy drogowej obejmuje próbę naprawienia pojazdu na miejscu.

5 lat bezpłatnej kontroli stanu technicznego | Raz w roku użytkownik ma prawo do wykonania w ASO bezpłatnego sprawdzenia pięciu punktów kontrolnych samochodu.

Usługa jest wykonywana poza przeglądami wynikającymi z harmonogramu przeglądów okresowych.

* Powyższe informacje nie określają wszystkich warunków gwarancji, gwarancję stanowi wyłącznie dokument gwarancyjny, wystawiany przez sprzedawcę przy sprzedaży pojazdu. W przypadku, gdy zakup samochodu nastąpił w celu prowadzenia jednej z następujących działalności gospodarczych: taksówka, wypożyczalnia, płatny przewóz osób, gwarancja mechaniczna może obowiązywać na krótszy okres, może być ograniczona limitem kilometrów lub może nie być oferowana. Podobne ograniczenia dotyczą innych elementów gwarancji. Szczegóły u Dealerów. Podane dane mają charakter informacyjny. Szczegółowe warunki gwarancji znajdują się w Księżce Gwarancyjnej.



DANE TECHNICZNE

| SILNIK ELEKTRYCZNY | 136 KM | 204 KM |
|--|-----------------------------------|---|
| Typ silnika | Synchroniczny z magnesami stałymi | Synchroniczny z magnesami stałymi |
| Moc maksymalna (KM) | 136 | 204 |
| Maks. moment obrotowy (Nm) | 395 | 395 |
| AKUMULATORY WYSOKONAPIĘCIOWE | 39 kWh | 64 kWh |
| Typ | Polimerowe litowo-jonowe | Polimerowe litowo-jonowe |
| Pojemność (kWh) | 39,2 | 64 |
| Moc wyjściowa (kW) | 104 | 170 |
| Napięcie (V) | 327 | 356 |
| NAPĘD | | |
| Rodzaj napędu | 2WD | 2WD |
| OSIĄGI | | |
| Prędkość maksymalna (km/h) | 155 | 167 |
| Przyspieszenie 0-100 km/h (s) | 9,9 | 7,9 |
| Przyspieszenie 80-120 km/h (s) | 7,3 | 4,8 |
| Wydajność (kWh/100 km) | 14,3 | 14,7 |
| Zasięg (km) | 305 | 484 |
| Emisja CO ₂ | 0 | 0 |
| ŁADOWANIE | | |
| Ładowarka DC 50 kW (10-80%) | 48 min | 64 min |
| Ładowarka DC 100 kW (10-80%) | 47 min | 47 min |
| Ładowarka AC 7,2 kW OBC (10-100%) | 6 h | 9 h 15 min |
| Ładowarka AC 11 kW OBC (10-100%) | - | 6 h 50 min |
| MASY | | |
| Minimalna masa własna (kg) | 1535 | 1685 |
| Maksymalna masa całkowita (kg) | 2020 | 2170 |
| Ładowność (kg) | 485 | 485 |
| Maksymalna masa holowanej przyczepy (kg) | 0 | 300 |
| WYMIARY | | |
| Liczba miejsc siedzących | | 5 |
| Długość/szerokość bez lusterek/wysokość (mm) | | 4205 / 1800 / 1570 |
| Rozstaw osi (mm) | | 2600 |
| Rozstaw kół przód/tył (mm) | | 1564 / 1575 |
| Prześwit (mm) | | 158 |
| Od siedziska do dachu z przodu / z tyłu (mm) | | 1005 / 957 |
| Miejsce na nogi z przodu / z tyłu (mm) | | 1054 / 848 |
| Na wysokości ramion z przodu / z tyłu (mm) | | 1410 / 1385 |
| Na wysokości bioder z przodu / z tyłu (mm) | | 1355 / 1326 |
| Pojemność bagażnika VDA (litry) | | 332 / 1114 |
| KOŁA I ZAWIESZENIE | | |
| Rozmiar kół | | 7.0J x 17" |
| Rozmiar opon | | 215/55 R17 |
| Koło zapasowe | | Zestaw naprawczy |
| Zawieszenie kół przednich | | Niezależne typu McPherson, sprężyny śrubowe |
| Zawieszenie kół tylnych | | Wielowahaczowe |

Wymiary



Informacje zawarte w cenniku nie stanowią potwierdzenia dostępności poszczególnych modeli pojazdów, wersji wyposażenia oraz wariantów promocyjnych. Hyundai Motor Poland Sp. z o.o. zastrzega sobie prawo wprowadzenia bez uprzedzenia zmian danych zawartych w niniejszym cenniku, w tym parametrów technicznych, wyposażenia, cen i specyfikacji pojazdów. Dostępność wybranych wersji wyposażenia oraz wariantów promocyjnych należy sprawdzić w salonach Autoryzowanego Dealera Hyundai. W szczególności ceny są różnicowane w zależności od terminów dostaw. Wzory kolorów wnętrza i nadwozia przedstawione w cenniku mogą różnić się od rzeczywistych z powodu ograniczeń technologii druku. Wszelkie informacje podane w cenniku nie stanowią oferty w rozumieniu Kodeksu cywilnego. Informacje znajdujące się w niniejszym cenniku nie stanowią i nie będą stanowić części umowy nabycia samochodu zawartej między konsumentem a Autoryzowanym Dealerem Hyundai. Wiążące ustalenie ceny, wyposażenia i specyfikacji pojazdu następuje w umowie jego sprzedaży, a określenie parametrów technicznych zawiera świadectwo homologacji typu pojazdu. 5-letnia Gwarancja Bez Limitu Kilometrów Hyundai dotyczy jedynie tych samochodów Hyundai, które były sprzedane Klientowi końcowemu przez Autoryzowanego Dealera Hyundai na warunkach opisanych w książce gwarancyjnej. Podane w cenniku informacje na temat gwarancji pojazdu nie stanowią udzielenia kupującemu gwarancji. Gwarancja zostanie udzielona przy sprzedaży pojazdu, a jej warunki zostaną określone w dokumencie gwarancyjnym. Podane wartości zasięgu, zużycia energii oraz emisji CO₂ stanowią dane porównawcze uzyskane na podstawie pomiarów stanowiskowych wykonanych w warunkach zgodnych z Rozporządzeniem (WE) nr 715/2007 Parlamentu Europejskiego i Rady oraz Rozporządzeniem Komisji (WE) nr 692/2008. Zasięg, zużycie energii oraz emisja CO₂ w warunkach rzeczywistych może się różnić od danych katalogowych, na co mają szczególny wpływ: technika jazdy kierowcy oraz rodzaj eksploatacji, warunki drogowe, warunki pogodowe, jakość paliwa, stan techniczny pojazdu oraz jego obciążenie. Zestawienie zużycia energii, paliwa i emisji CO₂ zawierające dane wszystkich nowych samochodów marki Hyundai jest dostępne nieodpłatnie w każdym salonie Autoryzowanego Dealera Hyundai.

Twój dealer Hyundai:

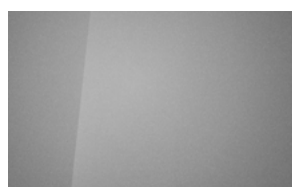
Kolory nadwozia



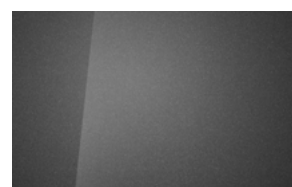
Polar White
(PYW – specjalny)



Engine Red
(JHR – specjalny)



Shimmering Silver
(R2T – metaliczny)



Dark Knight
(YG7 – perłowy)



Dive Blue
(UTK – bez dopłaty)



Dive Blue / Phantom Black
(UT1 – bez dopłaty)



Chalk White
(P6W – metaliczny)



Chalk White / Phantom Black
(P61 – metaliczny)



Teal
(TG8 – metaliczny)



Teal / Phantom Black
(TG1 – metaliczny)



Silky Bronze
(B6S – metaliczny)



Silky Bronze / Phantom Black
(B6A – metaliczny)



Sunset Red
(WR6 – perłowy)



Sunset Red / Chalk White
(WRW – perłowy)

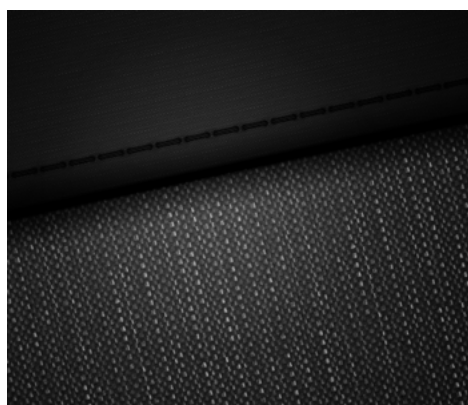


Phantom Black
(PAE – perłowy)

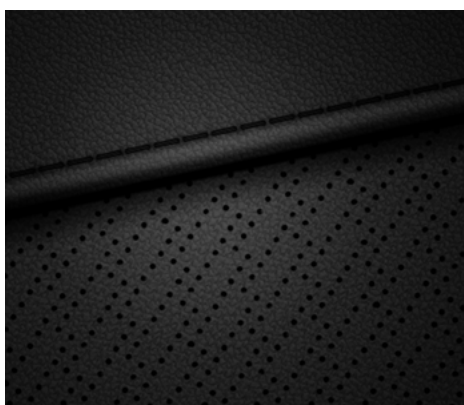


Phantom Black / Chalk White
(PAW – perłowy)

Kolory wnętrza



Materiałowa czarna



Skórzana czarna



Skórzana jasnoszara