

# Hyundai IONIQ Electric



Upust dla wszystkich wersji

**5 000 zł**

Finansowanie Hyundai  
dopasowane do Ciebie



Cennik promocyjny – rok produkcji 2021

Silnik / Wersja		PREMIUM	PLATINUM
Napęd elektryczny	<p>Moc: 136 KM</p> <p>Bateria: 38,3 kWh</p> <p>Zasięg: 311 km (WLTP)</p>	180 200 zł	196 600 zł

**5** LAT  
**GWARANCJI**  
BEZ LIMITU KILOMETRÓW

 **HYUNDAI**

Cennik ważny od 1.04.2021 r. Szczegóły oferty dostępne są na [www.hyundai.pl](http://www.hyundai.pl) oraz u Autoryzowanych Dealerów Hyundai. Zaprezentowany na fotografiach model ma charakter przykładowy. Ostateczny wygląd samochodu może różnić się od zaprezentowanego ze względu na wybrane przez klienta elementy samochodu, w szczególności takie jak wyposażenie, akcesoria, kolorystyka, parametry techniczne.



# Hyundai IONIQ Electric



## Cennik podstawowy – rok produkcji 2021

Silnik / Wersja		PREMIUM	PLATINUM
Napęd elektryczny	Moc: 136 KM Bateria: 38,3 kWh Zasięg: 311 km (WLTP)	185 200 zł	201 600 zł

**5** LAT  
**GWARANCJI**  
BEZ LIMITU KILOMETRÓW

 **HYUNDAI**

Cennik ważny od 10.02.2021 r. Szczegóły oferty dostępne są na [www.hyundai.pl](http://www.hyundai.pl) oraz u Autoryzowanych Dealerów Hyundai. Zaprezentowany na fotografiach model ma charakter przykładowy. Ostateczny wygląd samochodu może różnić się od zaprezentowanego ze względu na wybrane przez klienta elementy samochodu, w szczególności takie jak wyposażenie, akcesoria, kolorystyka, parametry techniczne.

WERSJA WYPOSAŻENIA	PREMIUM	PLATINUM
<b>BEZPIECZEŃSTWO</b>		
Regulacja kolumny kierowniczej w dwóch osiach	■	■
Przednie poduszki bezpieczeństwa z wyłącznikiem	■	■
Boczne poduszki bezpieczeństwa i kurtyny	■	■
Kolanowa poduszka bezpieczeństwa kierowcy	■	■
ABS + ESC + HAC	■	■
Elektryczny hamulec postojowy z funkcją Auto Hold	■	■
Regulacja wysokości mocowania pasa	■	■
Blokada dziecięca tylnych drzwi	■	■
System ratunkowy E-CALL	■	■
Asystent utrzymywania pasa ruchu (LKA)	■	■
Asystent zapobiegania kolizji czołowych (z wykrywaniem pieszych, rowerzystów i samochodów) (FCA)	■	■
Asystent podążania na pasie ruchu (LFA)	■	■
Monitorowanie martwego pola (BCW)	Pakiet TECH	■
Inteligentne ostrzeganie o ograniczeniach prędkości	-	■
<b>KOMFORT</b>		
Dostęp bezkluczykowy z przyciskiem Start/Stop	■	■
Immobilizer	■	■
Centralny zamek	■	■
Alarm	■	■
Komputer pokładowy z 7" kolorowym wyświetlaczem	■	■
Lusterko fotochromatyczne	■	■
Informacja o niskim poziomie płynu do spryskiwaczy	■	■
Inteligentny tempomat z funkcją Stop & Go (SCC)	■	■
Wybór trybów jazdy	■	■
Łopatki do zmiany biegów i poziomu rekuperacji	■	■
System monitorowania ciśnienia w oponach	■	■
Ogranicznik prędkości	■	■
Tylne czujniki parkowania	■	■
Przednie czujniki parkowania	■	■
Kamera cofania (wyświetlająca linie pomocnicze)	■	■
Czujnik deszczu	■	■
Gniazdko 12 V 2 szt.	■	■
Bezprzewodowe ładowanie smartfonów	■	■
Gniazdo USB w konsoli centralnej	■	■
Uchwyty na kubki z przodu	■	■
Automatyczne klimatyzacja	■	■
Nawiew klimatyzacji dla pasażerów drugiego rzędu	■	■
Automatyczne odparowywanie	■	■
Ładowarka pokładowa umożliwiająca ładowanie z mocą do 7,2 kW	■	■
Kabel umożliwiający ładowanie z gniazdka 230 V	■	■
Pompa ciepła	-	■
<b>ZEWNĘTRZNE</b>		
Felgi aluminiowe 16"	■	■
Zestaw naprawczy	■	■
Reflektory Full LED	■	■
Światła do jazdy dziennej LED	■	■
Światła pozycyjne LED	■	■
Zintegrowany tylny spoiler	■	■
Tylne światła przeciwmgielne LED	■	■
Tylne kierunkowskazy LED	■	■
Lusterka boczne w kolorze nadwozia	■	■
Lusterka boczne podgrzewane	■	■
Lusterka boczne składane elektrycznie	■	■
Oświetlenie powitalne	■	■
Szyby przednie atermiczne, przyciemniane	■	■
Podgrzewana tylna szyba	■	■
Szyba przednia z powłoką akustyczną	-	■
Zderzaki w kolorze nadwozia	■	■
Klamki zewnętrzne chromowane	■	■
Listwa boczna drzwi chromowana	■	■
Przyciemniane szyby tylne	Pakiet TECH	■
Elektrycznie sterowane okno dachowe	-	2500 zł
Lakier metaliczny, specjalny lub perłowy	2500 zł	2500 zł

WERSJA WYPOSAŻENIA	PREMIUM	PLATINUM
<b>WEWNĘTRZNE</b>		
Materiałowa tapicerka siedzeń	■	-
Przedni podłokietnik	■	■
Elektryczna regulacja podparcia lędźwiowego dla kierowcy i pasażera	■	■
Regulacja wysokości fotela kierowcy	■	■
Regulacja wysokości fotela pasażera	■	■
Składane oparcia tylnej kanapy dzielonej 60:40	■	■
Zagłówki tylne z regulacją wysokości	■	■
Tylny podłokietnik z uchwytem na kubek	■	■
Podgrzewane fotele przednie	■	■
Kieszonki w oparciu fotela kierowcy	■	■
Kieszonki w oparciu fotela pasażera	■	■
Oświetlenie wnętrza i schowek na okulary	■	■
Oświetlenie tylnej części kabiny	■	■
Oświetlenie przestrzeni bagażowej	■	■
Szyby przednie elektryczne (z funkcją Up & Down)	■	■
Klamki wewnętrzne chromowane	■	■
Listwy progowe deluxe	■	■
Kierownica obszyta skórą	■	■
Podgrzewana kierownica	■	■
Dźwignia zmiany biegów obszyta skórą	■	■
Daszki przeciwsłoneczne	■	■
Lusterko dla kierowcy	■	■
Lusterko dla pasażera	■	■
Podświetlane lustreka do makijażu	■	■
Metalowe nakładki na pedały	■	■
Podwójna podłoga bagażnika	■	■
Siatka do mocowania bagaży	■	■
Haczyki do mocowania bagaży	■	■
Podgrzewana tylna kanapa	Pakiet TECH	■
Skórzana tapicerka	-	■
Elektrycznie regulowany fotel kierowcy	-	■
Fotel kierowcy z pamięcią położeń	-	■
Wentylowane fotele przednie	-	■
Konsola środkowa obszyta skórą ekologiczną	-	■
<b>AUDIO</b>		
System multimedialny z 10,25" ekranem dotykowym, cyfrowym radiem DAB i nawigacją fabryczną	■	■
Nagłośnienie Infinity	■	■
Zewnętrzny wzmacniacz i głośnik centralny	■	■
Głośniki w przednich drzwiach	■	■
Głośniki w tylnych drzwiach	■	■
Tweetery	■	■
Zdalne sterowanie radiem z kierownicy	■	■
System Bluetooth z rozpoznawaniem głosowym	■	■
<b>PAKIETY</b>		
Pakiet TECH	3500 zł	■
<b>GWARANCJA I USŁUGI</b>		
5-letnia gwarancja bez limitu kilometrów	wliczona w cenę	wliczona w cenę
5-letnia usługa assistance	wliczona w cenę	wliczona w cenę
10-letnia aktualizacja map nawigacji	■	■

## DANE TECHNICZNE

### SILNIK ELEKTRYCZNY

Typ silnika	Synchroniczny z magnesami stałymi
Moc maksymalna (KM)	136
Maks. moment obrotowy (Nm)	295

### AKUMULATORY WYSOKONAPIĘCIOWE

Typ	Litowo-jonowe polimerowe
Pojemność (kWh)	38,3
Moc wyjściowa (kW)	113
Napięcie (V)	319,4

### NAPĘD

Rodzaj napędu	2WD
---------------	-----

### OSIĄGI

Prędkość maksymalna (km/h)	165
Przyspieszenie 0-100 km/h (s)	9,9
Przyspieszenie 80-120 km/h (s)	7,4
Wydajność (kWh/100 km)	13,8
Zasięg (km)	311

### ŁADOWANIE

Ładowarka DC 400 V	54 min (do 80%)
Ładowarka AC 400 V	6 h 5 min
Ładowarka AC 230 V (na wyposażeniu)	19 h

### EMISJA CO2 (g/km)

Średnio we wszystkich fazach	0
------------------------------	---

### MASY

Minimalna masa własna (kg)	1527
Maksymalna masa całkowita (kg)	1970

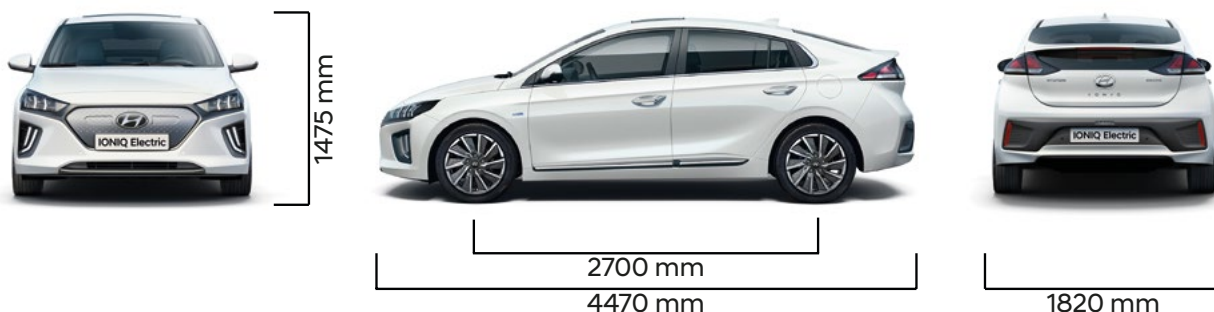
### WYMIARY

Liczba miejsc siedzących	5
Długość/szerokość bez lusterek/wysokość (mm)	4470 / 1820 / 1475
Rozstaw osi (mm)	2700
Rozstaw kół przód/tył (mm)	1555 / 1564
Prześwit (mm)	150
Miejsce na nogi z przodu/z tyłu (mm)	1073-1136 / 800-906
Od siedziska do dachu z przodu/z tyłu (mm)	994-1024 / 950
Na wysokości ramion z przodu/z tyłu (mm)	1425 / 1396
Na wysokości bioder z przodu/z tyłu (mm)	1366 / 1344
Pojemność bagażnika VDA (litry)	min. 357 / maks. 1417

### KOŁA I ZAWIESZENIE

Rozmiar kół	6.5JX16"
Rozmiar opon	205/60 R16
Koło zapasowe	Zestaw naprawczy
Zawieszenie kół przednich	Niezależne typu McPherson, sprężyny śrubowe
Zawieszenie kół tylnych	Wielowahaczowe Multi-link

## Wymiary



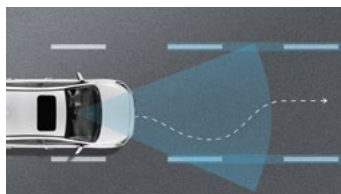
Informacje zawarte w cenniku nie stanowią potwierdzenia dostępności poszczególnych modeli pojazdów, wersji wyposażenia oraz wariantów promocyjnych. Hyundai Motor Poland Sp. z o.o. zastrzega sobie prawo wprowadzenia bez uprzedzenia zmian danych zawartych w niniejszym cenniku, w tym parametrów technicznych, wyposażenia, cen i specyfikacji pojazdów. Dostępność wybranych wersji wyposażenia oraz wariantów promocyjnych należy sprawdzić w salonach Autoryzowanego Dealera Hyundai. W szczególności ceny są różnicowane w zależności od terminów dostaw. Wzory kolorów wnętrza i nadwozia przedstawione w cenniku mogą różnić się od rzeczywistych z powodu ograniczeń technologii druku. Wszelkie informacje podane w cenniku nie stanowią oferty w rozumieniu Kodeksu cywilnego. Informacje znajdujące się w niniejszym cenniku nie stanowią i nie będą stanowić części umowy nabycia samochodu zawartej między konsumentem a Autoryzowanym Dealerem Hyundai. Wiążące ustalenie ceny, wyposażenia i specyfikacji pojazdu następuje w umowie jego sprzedaży, a określenie parametrów technicznych zawiera świadectwo homologacji typu pojazdu. 5-letnia Gwarancja Bez Limitu Kilometrów Hyundai dotyczy jedynie tych samochodów Hyundai, które były sprzedane Klientowi końcowemu przez Autoryzowanego Dealera Hyundai na warunkach opisanych w książce gwarancyjnej. Podane w cenniku informacje na temat gwarancji pojazdu nie stanowią udzielenia kupującemu gwarancji. Gwarancja zostanie udzielona przy sprzedaży pojazdu, a jej warunki zostaną określone w dokumencie gwarancyjnym. Podane wartości zasięgu, zużycia energii oraz emisji CO<sub>2</sub> stanowią dane porównawcze uzyskane na podstawie pomiarów stanowiskowych wykonanych w warunkach zgodnych z Rozporządzeniem (WE) nr 715/2007 Parlamentu Europejskiego i Rady oraz Rozporządzeniem Komisji (WE) nr 692/2008. Zasięg, zużycie energii oraz emisja CO<sub>2</sub> w warunkach rzeczywistych może się różnić od danych katalogowych, na co mają szczególny wpływ: technika jazdy kierowcy oraz rodzaj eksploatacji, warunki drogowe, warunki pogodowe, jakość paliwa, stan techniczny pojazdu oraz jego obciążenie. Zestawienie zużycia energii, paliwa i emisji CO<sub>2</sub> zawierające dane wszystkich nowych samochodów marki Hyundai jest dostępne nieodpłatnie w każdym salonie Autoryzowanego Dealera Hyundai.

Twój dealer Hyundai:





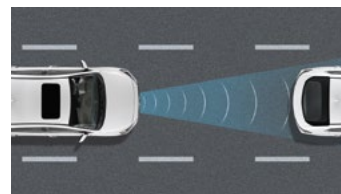
**Nawigacja z ekranem 10,25"**



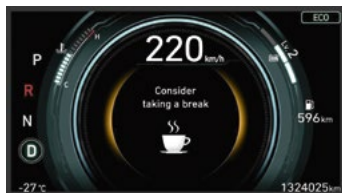
**Asystent utrzymywania pasa ruchu (LKA)**



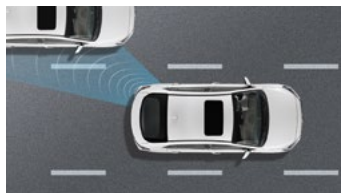
**Asystent zapobiegania zderzeniu czołowemu z wykrywaniem pieszych i kierowców (FCA)**



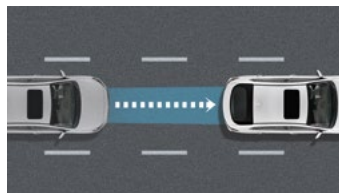
**Inteligentny tempomat z zatrzymywaniem i ruszaniem (SCC+S&G)**



**System monitorujący poziom koncentracji uwagi kierowcy (DAM)**



**System monitorowania martwego pola (BCW)**

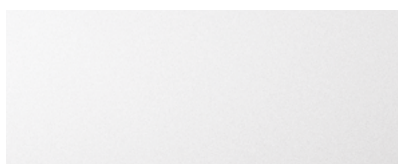


**Podążanie na zadanym pasie ruchu (LFA)**



**System ostrzegania o ruchu poprzecznym (RCCW)**

## Kolory nadwozia



**POLAR WHITE**  
(WAW - BEZ DOPŁATY)



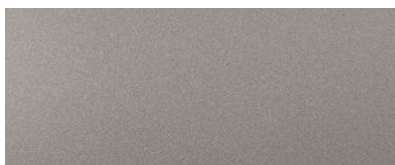
**INTENSE BLUE**  
(YP5 - PERŁOWY)



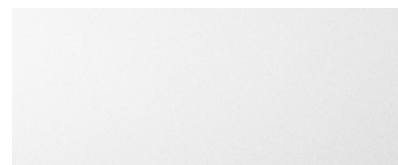
**FIERY RED**  
(PR2 - PERŁOWY)



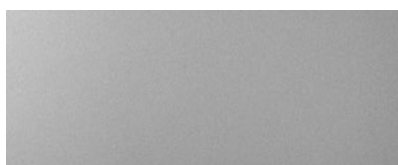
**PHANTOM BLACK**  
(NKA - PERŁOWY)



**FLUID METAL**  
(M6T - PERŁOWY)



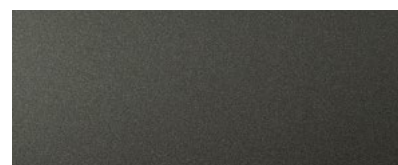
**ELECTRIC SHADOW**  
(USS - SPECJALNY)



**TYPHOON SILVER**  
(T2X - SPECJALNY)



**CYBER GREY**  
(C5G - PERŁOWY)



**AMAZON GREY**  
(A5G - METALICZNY)

## Wykończenie wnętrza



**FOSSIL GREY (T9A)**



**SHALE GREY (YPK)**

## Trzy różne jednostki napędowe



**IONIQ hybrid**  
Radość z jazdy przy niewielkiej emisji spalin.



**IONIQ electric**  
Zero emisji.  
Zero kompromisów.



**IONIQ plug-in**  
Najlepsze połączenie dwóch światów!

## IONIQ electric - mocne strony napędu



### Polimerowe akumulatory litowo-jonowe (wysokonapięciowe)

Zwiększona moc wydajnych akumulatorów zapewnia prędkość maksymalną 165 km/h oraz zasięg aż do 311 km. Akumulatory są umieszczone w dolnej części nadwozia, co zdecydowanie poprawia właściwości jezdne.



### Jednostka sterująca EPCU

EPCU, czyli „mózg” IONIQa, jest odpowiedzialna za kompleksową obsługę i nadzór nad wszystkimi systemami i układami znajdującymi się w pojeździe, takimi jak konwerter AC/DC, niskonapięciowy konwerter DC/DC czy jednostka sterująca VCU.



### Silnik elektryczny

Silnik elektryczny prądu przemiennego z magnesami stałymi o maksymalnej mocy 136 KM i maksymalnym momencie obrotowym 295 Nm zapewnia doskonałe przyspieszenia zwłaszcza przy niskich prędkościach.



### 8 lat gwarancji lub 160 000 km gwarancji na akumulator litowo-jonowo-polimerowy

Akumulatory tego typu charakteryzuje największa gęstość energii zmagazynowanej, czyli magazynują one większą ilość energii do wykorzystania przez silnik elektryczny. Co najważniejsze akumulatory litowo-jonowo-polimerowe charakteryzują się brakiem efektu pamięci co oznacza, że przez cały czas jest ich pełna, początkowa pojemność.



**5 lat gwarancji bez limitu kilometrów\*** wyraża nasze zaangażowanie w oferowanie najwyższej jakości i świetnej obsługi. Dzięki temu będziesz cieszyć się jazdą przez długie lata.

Gwarancja obejmuje również:

**8 lat Assistance** | Ośmioletnia usługa pomocy drogowej obejmuje próbę naprawienia pojazdu na miejscu.

**5 lat bezpłatnej kontroli stanu technicznego** | Raz w roku użytkownik ma prawo do wykonania w ASO bezpłatnego sprawdzenia pięciu punktów kontrolnych samochodu.

Usługa jest wykonywana poza przeglądami wynikającymi z harmonogramu przeglądów okresowych.

\* Powyższe informacje nie określają wszystkich warunków gwarancji, gwarancję stanowi wyłącznie dokument gwarancyjny, wystawiany przez sprzedawcę przy sprzedaży pojazdu. W przypadku, gdy zakup samochodu nastąpił w celu prowadzenia jednej z następujących działalności gospodarczych: taksówka, wypożyczalnia, płatny przewóz osób, gwarancja mechaniczna może obowiązywać na krótszy okres, może być ograniczona limitem kilometrów lub może nie być oferowana. Podobne ograniczenia dotyczą innych elementów gwarancji. Szczegóły u Dealerów. Podane dane mają charakter informacyjny. Szczegółowe warunki gwarancji znajdują się w Księżce Gwarancyjnej.