

Nowy Hyundai i30 Wagon



Upust dla wszystkich wersji

9 000 zł

Premia za odkup

2 000 zł

Finansowanie Hyundai
dopasowane do Ciebie



Cennik promocyjny – rok produkcji 2020

| Silnik / Wersja | | CLASSIC PLUS | COMFORT | N LINE | PREMIUM |
|---------------------|----------------------------|--------------|-----------|------------|------------|
| Silniki benzynowe | 1.5 DPI 6MT (110KM) | 66 400 zł | 74 900 zł | - | - |
| | 1.0 T-GDI 6MT (120KM) | 69 400 zł | 77 900 zł | 85 400 zł | - |
| | 1.0 T-GDI 7DCT (120KM) | 75 400 zł | 83 900 zł | 91 400 zł | - |
| Napęd hybrydowy 48V | 1.5 T-GDI 6iMT 48V (160KM) | 77 900 zł | 86 400 zł | 94 900 zł | 101 400 zł |
| | 1.5 T-GDI 7DCT 48V (160KM) | - | 92 400 zł | 100 900 zł | 109 400 zł |
| Silniki Diesla | 1.6 CRDI 6MT (115KM) | 80 100 zł | 88 600 zł | - | - |
| | 1.6 CRDI 7DCT (115KM) | 86 100 zł | 94 600 zł | - | - |

6MT - 6-biegowa manualna skrzynia biegów
6iMT - 6-biegowa inteligentna manualna skrzynia biegów
7DCT - 7-biegowa dwusprzęgłowa automatyczna skrzynia biegów

5 LAT GWARANCJI
BEZ LIMITU KILOMETRÓW

 **HYUNDAI**

Cennik ważny od 1.04.2021 r. Podane ceny zawierają już upust promocyjny. Szczegóły oferty dostępne są na www.hyundai.pl oraz u Autoryzowanych Dealerów Hyundai. Zaprezentowany na fotografiach model ma charakter przykładowy. Ostateczny wygląd samochodu może różnić się od zaprezentowanego ze względu na wybrane przez klienta elementy samochodu, w szczególności takie jak wyposażenie, akcesoria, kolorystyka, parametry techniczne.

Nowy Hyundai i30 Wagon



Cennik podstawowy – rok produkcji 2020

| Silnik / Wersja | | CLASSIC PLUS | COMFORT | N LINE | PREMIUM |
|---------------------|----------------------------|--------------|------------|------------|------------|
| Silniki benzynowe | 1.5 DPI 6MT (110KM) | 75 400 zł | 83 900 zł | - | - |
| | 1.0 T-GDI 6MT (120KM) | 78 400 zł | 86 900 zł | 94 400 zł | - |
| | 1.0 T-GDI 7DCT (120KM) | 84 400 zł | 92 900 zł | 100 400 zł | - |
| Napęd hybrydowy 48V | 1.5 T-GDI 6iMT 48V (160KM) | 86 900 zł | 95 400 zł | 103 900 zł | 110 400 zł |
| | 1.5 T-GDI 7DCT 48V (160KM) | - | 101 400 zł | 109 900 zł | 118 400 zł |
| Silniki Diesla | 1.6 CRDI 6MT (115KM) | 89 100 zł | 97 600 zł | - | - |
| | 1.6 CRDI 7DCT (115KM) | 95 100 zł | 103 600 zł | - | - |

6MT - 6-biegowa manualna skrzynia biegów

6iMT - 6-biegowa inteligentna manualna skrzynia biegów

7DCT - 7-biegowa dwusprzęgłowa automatyczna skrzynia biegów



Cennik ważny od 1.06.2020 r. Szczegóły oferty dostępne są na www.hyundai.pl oraz u Autoryzowanych Dealerów Hyundai. Zaprezentowany na fotografiach model ma charakter przykładowy. Ostateczny wygląd samochodu może różnić się od zaprezentowanego ze względu na wybrane przez klienta elementy samochodu, w szczególności takie jak wyposażenie, akcesoria, kolorystyka, parametry techniczne.

| WERSJA WYPOSAŻENIA | CLASSIC PLUS | COMFORT | N LINE | PREMIUM |
|---|--------------|------------|--|------------|
| BEZPIECZEŃSTWO | | | | |
| Przednie poduszki bezpieczeństwa | ■ | ■ | ■ | ■ |
| Wyłącznik poduszki bezpieczeństwa pasażera | ■ | ■ | ■ | ■ |
| Boczne poduszki bezpieczeństwa | ■ | ■ | ■ | ■ |
| Boczne poduszki kurtynowe | ■ | ■ | ■ | ■ |
| Mocowanie fotelików dziecięcych | ■ | ■ | ■ | ■ |
| ABS/ESC/VSM – systemy kontroli trakcji i stabilizacji pojazdu | ■ | ■ | ■ | ■ |
| HAC – system kontroli podjazdu | ■ | ■ | ■ | ■ |
| Asystent unikania kolizji czołowych (FCA) z wykrywaniem pieszych | ■ | ■ | ■ | ■ |
| System utrzymywania pasa ruchu (LKA) | ■ | ■ | ■ | ■ |
| System kontroli poziomu uwagi kierowcy (DAW) | ■ | ■ | ■ | ■ |
| Blokada drzwi tylnych | ■ | ■ | ■ | ■ |
| Czujniki ciśnienia w oponach | ■ | ■ | ■ | ■ |
| Sygnalizacja niezapiętych pasów | ■ | ■ | ■ | ■ |
| Ilość tarcz hamulcowych/wentylowane | 4/2 | 4/2 | 4/2 | 4/2 |
| Poduszka kolanowa kierowcy | - | - | - | ■ |
| Asystent unikania kolizji czołowych (FCA) z wykrywaniem pieszych i rowerzystów ¹ | - | - | - | ■ |
| Asystent podążania na pasie ruchu (LFA) | - | - | - | ■ |
| Aktywny system monitorowania martwego pola (BCA) | - | - | - | ■ |
| Asystent ostrzegania o ruchu poprzecznym (RCCA) | - | - | - | ■ |
| Inteligentne ostrzeganie o ograniczeniach prędkości (ISLW) | - | - | - | ■ |
| KOMFORT | | | | |
| Klimatyzacja manualna | ■ | - | - | - |
| Elektryczne wspomaganie kierownicy | ■ | ■ | ■ | ■ |
| Przednie i tylne szyby elektryczne | ■ | ■ | ■ | ■ |
| Gniazdko 12 V | ■ | ■ | ■ | ■ |
| Gniazdko 12 V w bagażniku | ■ | ■ | ■ | ■ |
| Centralny zamek, alarm | ■ | ■ | ■ | ■ |
| Kanały nawiewu powietrza na tylne siedzenia | ■ | ■ | ■ | ■ |
| Tempomat | ■ | ■ | ■ | ■ |
| Tylne czujniki parkowania | PAKIET DRIVE | ■ | ■ | ■ |
| Szyby elektryczne z czujnikiem zabezpieczającym przed przytrzaśnięciem | - | ■ | ■ | ■ |
| Możliwość wyboru trybu jazdy - normal/sport ¹ | - | ■ | ■ | ■ |
| Dwustrefowa klimatyzacja automatyczna z systemem automatycznego odparowywania | - | ■ | ■ | ■ |
| Sterowanie skrzynią biegów 7DCT przy pomocy łopatek ¹ | - | ■ | ■ | ■ |
| Kamera cofania | - | ■ | ■ | ■ |
| Przednie czujniki parkowania | - | - | ■ | ■ |
| System dostępu bezkluczykowego z przyciskiem start/stop | - | - | PAKIET CONVENIENCE | ■ |
| Czujnik deszczu | - | - | - | ■ |
| Inteligentny tempomat ¹ | - | - | - | ■ |
| Nawiewy dla pasażerów tylnych siedzeń w tunelu centralnym | - | - | - | ■ |
| Elektryczny hamulec postojowy | - | - | - | ■ |
| Elektrycznie sterowane okno dachowe | - | - | - | 4 000 zł |
| ZEWNĘTRZNE | | | | |
| Przednie światła projekcyjne (mijania) | ■ | ■ | ■ | ■ |
| Klamki zewnętrzne w kolorze nadwozia | ■ | ■ | ■ | ■ |
| Przedni grill w kolorze czarnym | ■ | ■ | ■ | ■ |
| Spojler dachowy | ■ | ■ | ■ | ■ |
| Automatyczne światła | ■ | ■ | ■ | ■ |
| Inteligentne światła drogowe | ■ | ■ | ■ | ■ |
| Światła do jazdy dziennej LED | ■ | ■ | ■ | ■ |
| Stacyjne doświetlanie zakrętów | ■ | ■ | ■ | ■ |
| Przednie światła przeciwmgielne | ■ | ■ | - | ■ |
| Lusterka boczne w kolorze nadwozia | ■ | ■ | - | ■ |
| Elektrycznie sterowane i podgrzewane lusterka boczne | ■ | ■ | ■ | ■ |
| Elektrycznie składane lusterka boczne ze zintegrowanymi kierunkowskazami | - | ■ | ■ | ■ |
| Zaciemnione tylne szyby | - | ■ | ■ | ■ |
| Szyby atermiczne | - | ■ | ■ | ■ |
| Listwy satynowe pod bocznymi szybami | - | ■ | - | ■ |
| Przednie światła LED (mijania i drogowe) | - | 2 000 zł | PAKIET CONVENIENCE | ■ |
| Pakiet stylistyczny N Line | - | - | ■ | - |
| Lusterka boczne w kolorze czarnym błyszczącym | - | - | ■ | - |
| Tylne światła LED | - | - | ■ | ■ |
| Lampki w lusterkach oświetlające podejście do auta | - | - | PAKIET CONVENIENCE | ■ |
| Rozmiar opon i kół | 195/65 R15 | 205/55 R16 | 225/45 R17 ² 225/40 R18 ³ | 225/45 R17 |
| Zestaw naprawczy lub dojazdowe koło zapasowe ⁴ | ■ | ■ | ■ | ■ |
| Stalowe obręcze kół 15" | ■ | - | - | - |
| Aluminiowe obręcze kół 16" | - | ■ | - | - |
| Aluminiowe obręcze kół 17" | - | - | ■ ² | ■ |
| Aluminiowe obręcze kół 18" | - | - | ■ ³ | - |
| Lakier specjalny Polar White | 1 100 zł | 1 100 zł | 1 100 zł | 1 100 zł |
| Lakier metaliczny, perłowy lub specjalny Shadow Grey | 2 500 zł | 2 500 zł | 2 500 zł | 2 500 zł |

| WERSJA WYPOSAŻENIA | CLASSIC PLUS | COMFORT | N LINE | PREMIUM |
|--|-----------------|-----------------|--------------------|-----------------|
| WEWNĘTRZNE | | | | |
| Zestaw zegarów z centralnym wyświetlaczem mono 3,5" | ■ | ■ | ■ | - |
| Tapicerka materiałowa | ■ | ■ | ■ | ■ |
| Kierownica regulowana w dwóch płaszczyznach | ■ | ■ | ■ | ■ |
| Regulacja wysokości fotela kierowcy | ■ | ■ | ■ | ■ |
| Klamki wewnętrzne z satynowym wykończeniem | ■ | ■ | ■ | ■ |
| Lampki do czytania z przodu | ■ | ■ | ■ | ■ |
| Centralny schowek na okulary nad głową | ■ | ■ | ■ | ■ |
| Półka nad przestrzenią bagażową | ■ | ■ | ■ | ■ |
| Dwupoziomowa podłoga bagażnika | ■ | ■ | ■ | ■ |
| Daszki przeciwstłoneczne / z podświetleniem | ■ / - | ■ / ■ | ■ / ■ | ■ / ■ |
| Podłokietnik przedni/z funkcją przesuwania | ■ / - | ■ / - | ■ / - | ■ / ■ |
| Skórzana kierownica i gałka zmiany biegów | PAKIET DRIVE | ■ | ■ | ■ |
| Roleta przestrzeni bagażowej | ■ | ■ | ■ | ■ |
| Siatka oddzielająca przestrzeń bagażową | - | ■ | ■ | ■ |
| Regulacja podparcia lędźwiowego | - | ■ | ■ | ■ |
| Kieszenie w oparciach przednich foteli | - | ■ | ■ | ■ |
| Podłokietnik tylny z uchwytem na napoje i otworem na narty | - | ■ | ■ | ■ |
| Podgrzewane przednie fotele | - | PAKIET WINTER | PAKIET CONVENIENCE | ■ |
| Podgrzewana kierownica | - | | | ■ |
| Zestaw zegarów cyfrowych supervision 7" | - | - | PAKIET TECH | ■ |
| Lusterko wsteczne fotochromatyczne | - | - | | ■ |
| Tapicerka materiałowo-skórzana (skóra ekologiczna) | - | - | - | ■ |
| Sportowe fotele N Line z regulacją długości siedziska i podparcia lędźwiowego | - | - | ■ | - |
| Metalowe nakładki na pedały | - | - | ■ | - |
| Tapicerka skórzana (skóra naturalna/skóra ekologiczna) | - | - | - | - |
| Elektrycznie regulowany fotel kierowcy z pamięcią ustawień | - | - | - | PAKIET PLATINUM |
| Wentylowane przednie fotele | - | - | - | - |
| AUDIO | | | | |
| Radio DAB z RDS | ■ | ■ | ■ | ■ |
| Zdalne sterowanie audio na kierownicy | ■ | ■ | ■ | ■ |
| Podłączenie USB | ■ | ■ | ■ | ■ |
| System Bluetooth | ■ | ■ | ■ | ■ |
| Liczba głośników (w tym tweetery) | 4 | 6 (2) | 6 (2) | 6 (2) |
| Integracja z telefonami Apple Car Play™ + Android Auto™ 5 | - | ■ | ■ | ■ |
| System multimedialny z 8" kolorowym ekranem dotykowym | - | ■ | ■ | - |
| System multimedialny z 10,25" kolorowym ekranem dotykowym | - | PAKIET NAVI | PAKIET TECH | ■ |
| Nawigacja z programem aktualizacji MapCare | - | | | ■ |
| System ładowania bezprzewodowego | - | - | - | ■ |
| PAKIETY / SPECJALNE WYPOSAŻENIE | | | | |
| PAKIET DRIVE | 1 200 zł | - | - | - |
| Skórzana kierownica i gałka zmiany biegów, tylne czujniki parkowania | - | - | - | - |
| PAKIET WINTER | - | 1 000 zł | - | - |
| Podgrzewane przednie fotele i kierownica | - | - | - | - |
| PAKIET NAVI | - | 3 700 zł | - | - |
| System multimedialny z 10,25" kolorowym ekranem, nawigacja z programem aktualizacji MapCare | - | - | - | - |
| PAKIET TECH | - | - | 5 500 zł | - |
| Nawigacja 10,25" z programem aktualizacji MapCare, zestaw zegarów cyfrowych supervision 7", system ładowania bezprzewodowego, lusterko wsteczne fotochromatyczne | - | - | - | - |
| PAKIET CONVENIENCE | - | - | 5 500 zł | - |
| Przednie światła LED (mijania i drogowe), przednie czujniki parkowania, system dostępu bezkluczykowego, czujnik deszczu, podgrzewane przednie fotele, podgrzewana kierownica, lampki w lusterkach oświetlające podejście do auta | - | - | - | - |
| PAKIET PLATINUM | - | - | - | 6 500 zł |
| Tapicerka skórzana (skóra ekologiczna), elektrycznie regulowany fotel kierowcy z pamięcią, wentylowane przednie fotele | - | - | - | - |
| GWARANCJA I USŁUGI | | | | |
| 5-letnia gwarancja bez limitu kilometrów | wliczona w cenę | wliczona w cenę | wliczona w cenę | wliczona w cenę |
| 5-letnia usługa assistance | wliczona w cenę | wliczona w cenę | wliczona w cenę | wliczona w cenę |

¹ dostępne tylko z 7DCT

² dotyczy 1.0 T-GDI

³ dotyczy 1.5 T-GDI

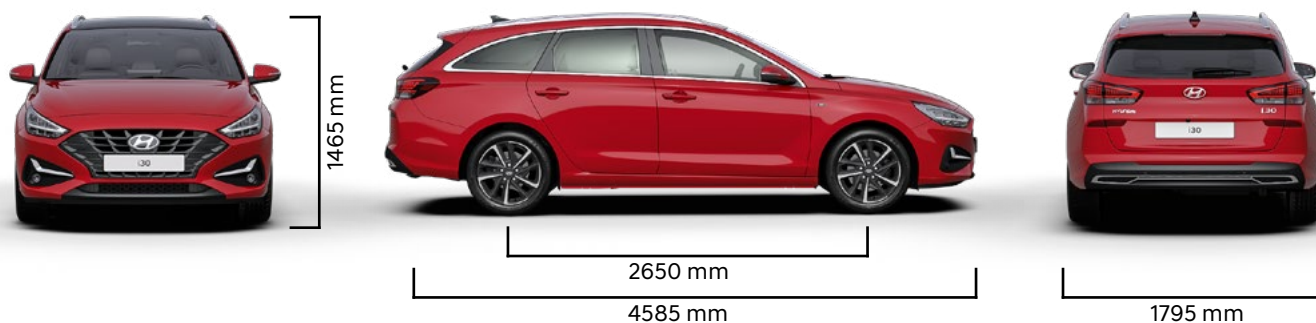
⁴ zestaw naprawczy dla 1.5 T-GDI, dojazdowe koło zapasowe dla pozostałych

⁵ sprawdź dostępność u dostawcy oprogramowania

DANE TECHNICZNE

| SILNIK | 1.5 DPI | 1.0 T-GDI | 1.0 T-GDI | 1.5 T-GDI 48V | 1.5 T-GDI 48V | 1.6 CRDI | 1.6 CRDI |
|--|--|--------------------|--------------------|--------------------|--------------------|-----------------|-----------------|
| Pojemność skokowa (cm ³) | 1498 | 998 | 998 | 1482 | 1482 | 1598 | 1598 |
| Rodzaj rozrządu | DOHC D-CVVT | DOHC D-CVVT | DOHC D-CVVT | DOHC D-CVVT | DOHC D-CVVT | DOHC | DOHC |
| Układ paliwowy | Wtrysk wielopunktowy | Wtrysk bezpośredni | Wtrysk bezpośredni | Wtrysk bezpośredni | Wtrysk bezpośredni | Common Rail | Common Rail |
| Rodzaj paliwa | Bezołowiowa 95 | Bezołowiowa 95 | Bezołowiowa 95 | Bezołowiowa 95 | Bezołowiowa 95 | Olej napędowy | Olej napędowy |
| System oczyszczania spalin | Katalizator | GPF | GPF | GPF | GPF | DPF + SCR | DPF + SCR |
| Średnica x skok | 72,0 X 92,0 | 71,0 X 84,0 | 71,0 X 84,0 | 71,6 X 92,0 | 71,6 X 92,0 | 77,0 x 85,8 | 77,0 x 85,8 |
| Liczba cylindrów / zaworów na cylinder | 4/4 | 3/4 | 3/4 | 4/4 | 4/4 | 4/4 | 4/4 |
| Stopień sprężania | 11,0:1 | 10,5:1 | 10,5:1 | 10,5:1 | 10,5:1 | 15,9:1 | 15,9:1 |
| Skrzynia biegów | 6MT | 6MT | 7DCT | 6iMT | 7DCT | 6MT | 7DCT |
| OSIĄGI | | | | | | | |
| Moc maksymalna (KM przy obr./min) | 110 / 6000 | 120 / 6000 | 120 / 6000 | 160 / 5500 | 160 / 5500 | 115 / 4000 | 115 / 4000 |
| Maks. moment obrotowy (Nm przy obr./min) | 144 / 3500 | 172 / 1500-4000 | 172 / 1500-4000 | 253 / 1500-3500 | 253 / 1500-3500 | 280 / 1500-2750 | 300 / 1500-2500 |
| Prędkość maksymalna (km/h) | 187 | 196 | 196 | 210 | 210 | 192 | 192 |
| Przyspieszenie 0-100 km/h (sek.) (HB / FB / WGN) | 12,6 | 11,4 | 11,4 | 8,6 | 8,8 | 11,1 | 11,1 |
| ZUŻYCIE PALIWA (L/100 KM) | | | | | | | |
| Średnio we wszystkich fazach | 6,0-6,7 | 5,4-6,2 | 5,7-6,4 | 5,6-6,5 | 5,5-6,3 | 4,5-5,1 | 4,6-4,9 |
| EMISJA CO₂ (g/km) | | | | | | | |
| Średnio we wszystkich fazach | 137-153 | 123-140 | 128-144 | 126-148 | 126-142 | 118-135 | 121-127 |
| MASY | | | | | | | |
| Minimalna masa własna (kg) (HB / FB / WGN) | 1206 | 1241 | 1271 | 1277 | 1307 | 1340 | 1365 |
| Masa całkowita (kg) (HB / FB / WGN) | 1800 | 1840 | 1870 | 1860 | 1890 | 1920 | 1950 |
| Masa przyczepy z hamulcem (kg) | 1200 | 1200 | 700 | 1000-1200 | 1000-1200 | 1500 | 1500 |
| Masa przyczepy bez hamulca (kg) | 600 | 600 | 300 | 500-600 | 500-600 | 650 | 650 |
| WYMIARY | | | | | | | |
| Ilość miejsc siedzących | 5 | | | | | | |
| Długość/szerokość bez lusterek/wysokość (mm) | 4585/1795/1465 (z relingami 1475) | | | | | | |
| Rozstaw osi (mm) | 2650 | | | | | | |
| Rozstaw kół przód/tył (mm) | 1559-1573 / 1567-1581 | | | | | | |
| Zwis przód/tył (mm) | 905 / 1030 | | | | | | |
| Prześwit (mm) | 140 | | | | | | |
| Miejsce na nogi z przodu/z tyłu (mm) | 1073 / 883 | | | | | | |
| Od siedziska do dachu z przodu/z tyłu (mm) | 998 / 992 | | | | | | |
| Na wysokości ramion z przodu/z tyłu (mm) | 1427 / 1406 | | | | | | |
| Pojemność bagażnika VDA (litry) (do okien/max) | 602 / 1650 (dla 48V 493 / 1541) | | | | | | |
| Pojemność zbiornika paliwa (litry) | 50 | | | | | | |
| KOŁA I ZAWIESZENIE | | | | | | | |
| Rozmiar kół | 6.0JX15" (STAL), 6.5JX16" (AL), 7.0JX17" (AL), 7.5JX18" (AL) | | | | | | |
| Rozmiar opon | 195/65 R15, 205/55 R16, 225/45 R17, 225/40 R18 | | | | | | |
| Koło zapasowe | Zestaw naprawczy lub dojazdowe | | | | | | |
| Zawieszenie kół przednich | Kolumny McPhersona | | | | | | |
| Zawieszenie kół tylnych | Wielowahaczowe lub Belka skrętna | | | | | | |

Wymiary



Informacje zawarte w cenniku nie stanowią potwierdzenia dostępności poszczególnych modeli pojazdów, wersji wyposażenia oraz wariantów promocyjnych. Hyundai Motor Poland Sp. z o.o. zastrzega sobie prawo wprowadzenia bez uprzedzenia zmian danych zawartych w niniejszym cenniku, w tym parametrów technicznych, wyposażenia, cen i specyfikacji pojazdów. Dostępność wybranych wersji wyposażenia oraz wariantów promocyjnych należy sprawdzić w salonach Autoryzowanego Dealera Hyundai. W szczególności ceny są różnicowane w zależności od terminów dostaw. Wzory kolorów wnętrza i nadwozia przedstawione w cenniku mogą różnić się od rzeczywistych z powodu ograniczeń technologii druku. Wszelkie informacje podane w cenniku nie stanowią oferty w rozumieniu Kodeksu cywilnego. Informacje znajdujące się w niniejszym cenniku nie stanowią i nie będą stanowić części umowy nabycia samochodu zawartej między konsumentem a Autoryzowanym Dealerem Hyundai. Wiążące ustalenie ceny, wyposażenia i specyfikacji pojazdu następuje w umowie jego sprzedaży, a określenie parametrów technicznych zawiera świadectwo homologacji typu pojazdu. 5-letnia Gwarancja Bez Limitu Kilometrów Hyundai dotyczy jedynie tych samochodów Hyundai, które były sprzedane Klientowi końcowemu przez Autoryzowanego Dealera Hyundai na warunkach opisanych w książce gwarancyjnej. Podane w cenniku informacje na temat gwarancji pojazdu nie stanowią udzielenia kupującemu gwarancji. Gwarancja zostanie udzielona przy sprzedaży pojazdu, a jej warunki zostaną określone w dokumencie gwarancyjnym. Podane wartości zużycia paliwa oraz emisji CO₂ stanowią dane porównawcze uzyskane na podstawie pomiarów stanowiskowych wykonanych w warunkach zgodnych z Rozporządzeniem (WE) nr 715/2007 Parlamentu Europejskiego i Rady oraz Rozporządzeniem Komisji (WE) nr 692/2008. Wielkość zużycia paliwa oraz emisji CO₂ w warunkach rzeczywistych może się różnić od danych katalogowych, na co mają szczególny wpływ: technika jazdy kierowcy oraz rodzaj eksploatacji, warunki drogowe, warunki pogodowe, jakość paliwa, stan techniczny pojazdu oraz jego obciążenie. Zestawienie zużycia paliwa i emisji CO₂ zawierające dane wszystkich nowych samochodów marki Hyundai jest dostępne nieodpłatnie w każdym salonie Autoryzowanego Dealera Hyundai.

Twój dealer Hyundai:

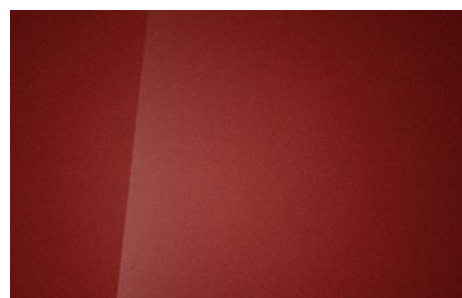
Kolory nadwozia



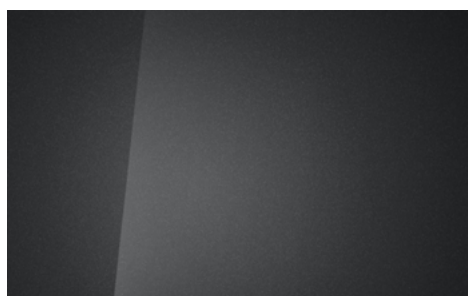
ENGINE RED
(JHR – BEZ DOPŁATY)



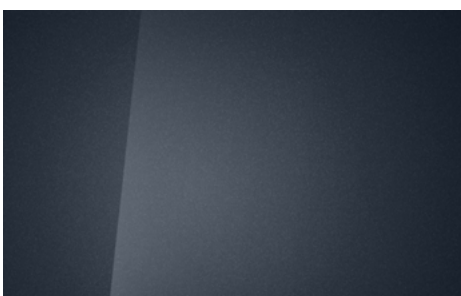
POLAR WHITE
(PYW – SPECJALNY)



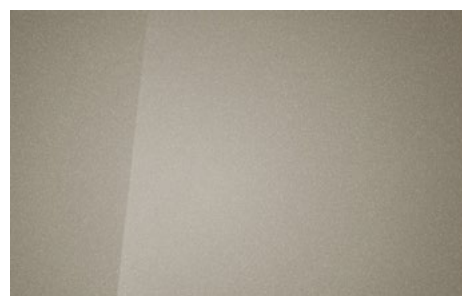
SUNSET RED
(WR6 – PERŁOWY)



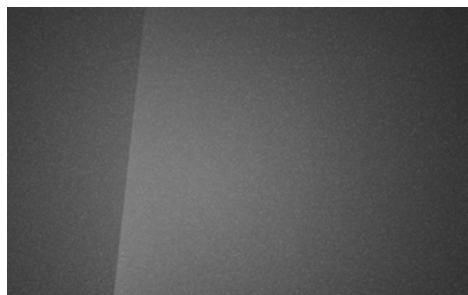
AMAZON GREY
(A5G – METALICZNY)



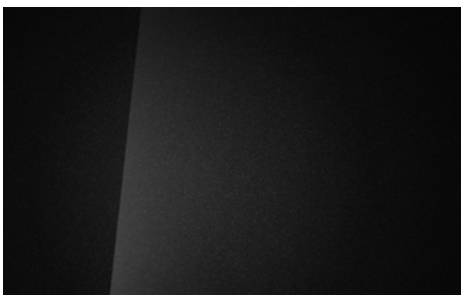
TEAL
(TG8 – METALICZNY)



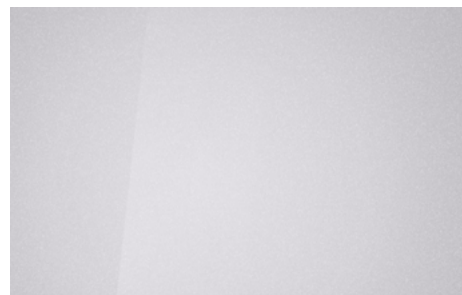
SILKY BRONZE
(B6S – METALICZNY)



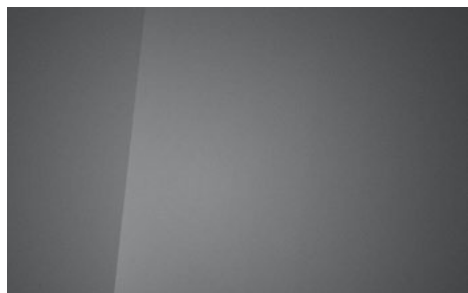
DARK KNIGHT
(YG7 – PERŁOWY)



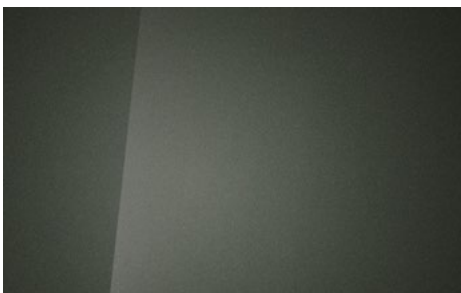
PHANTOM BLACK
(PAE – PERŁOWY)



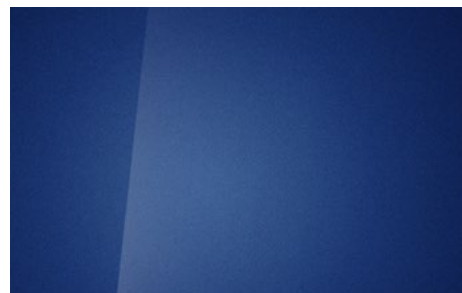
SHIMMERING SILVER
(R2T – METALICZNY)



SHADOW GREY *
(TKG – SPECJALNY)



OLIVINE GREY **
(X5R – METALICZNY)



STELLAR BLUE **
(RWB – METALICZNY)



PLATINUM SILVER **
(U3S – METALICZNY)

* dostępny tylko dla N Line

** sprawdź dostępność u Dealera

Wykończenie wnętrza



CZARNE
(Classic Plus, Comfort, Premium)



CZARNO-SZARE
(Comfort, Premium)



CZARNE
(N Line)



5 lat gwarancji bez limitu kilometrów* wyraża nasze zaangażowanie w oferowanie najwyższej jakości i świetnej obsługi. Dzięki temu będziesz cieszyć się jazdą przez długie lata. Gwarancja obejmuje również:

5 lat Assistance | Pięcioletnia usługa pomocy drogowej obejmuje próbę naprawienia pojazdu na miejscu. W zależności od sytuacji zapewniamy: holowanie do najbliższego dealera Hyundai, pojazd zastępczy, transport pasażerów lub zakwaterowanie. Szczegółowe warunki u dealerów.

5 lat bezpłatnej kontroli stanu technicznego | Raz w roku użytkownik ma prawo do wykonania w ASO bezpłatnego sprawdzenia pięciu punktów kontrolnych samochodu. Usługa jest wykonywana poza przeglądami wynikającymi z harmonogramu przeglądów okresowych.

*Powyższe informacje nie określają wszystkich warunków gwarancji. W przypadku, gdy zakup samochodu nastąpił w celu prowadzenia jednej z następujących działalności gospodarczych: taksówka, wypożyczalnia, płatny przewóz osób, gwarancja mechaniczna wynosi 3 lata (36 miesięcy) z limitem 100 000 kilometrów w zależności, co wystąpi wcześniej, podobne ograniczenia dotyczą innych elementów gwarancji. Szczegóły u Dealerów. Podane dane mają charakter informacyjny. Szczegółowe warunki gwarancji znajdują się w Księżce Gwarancyjnej.

